

ОАО “МИНСКИЙ МОТОРНЫЙ ЗАВОД”
MINSK MOTOR PLANT PRODUCTION AMALGAMATION

Дизель Д-243

D-243 Diesel engine

Каталог сборочных единиц и деталей
Catalog of assemblies and parts

РЕСПУБЛИКА БЕЛАРУСЬ
REPUBLIC BELARUS
2008

ПОРЯДОК ПОЛЬЗОВАНИЯ КАТАЛОГОМ

Настоящий каталог содержит всю номенклатуру сборочных единиц и деталей двигателя Д-243.

Сборочные единицы и детали расположены по группам и подгруппам в соответствии с номерами позиций на рисунках, что значительно облегчает поиск деталей в каталоге.

Текстовый материал в каждой подгруппе представлен в следующей последовательности:

- вначале приводится перечень сборочных единиц;
- далее со ссылками на соответствующие позиции на рисунке приводится перечень деталей, входящих в подгруппу, и их количества.

Для двигателей принята семизначная система нумерации сборочных единиц и деталей. Номер состоит из следующих элементов:

- первые цифры до дефиса обозначают марку дизеля, на котором впервые была применена данная деталь;
- первые две цифры после дефиса - номер группы;
- вторые две цифры - номер подгруппы;
- последние три цифры - порядковый номер детали;
- стоящие за ними буквы и цифры обозначают модификацию и исполнение сборочной единицы или детали.

Например: 245-1002021 - гильза

10 - номер группы

02 - номер подгруппы

021 - номер детали

В комплектацию двигателя входят покупные сборочные единицы и детали. К ним относятся топливный насос, форсунка, электрооборудование и др. Эти сборочные единицы и детали обозначены так, как это принято на заводах-изготовителях.

В текстовой части каталога в колонке «Номер сборочной единицы, детали» содержится ссылка на источник происхождения по каждой сборочной единице и детали:

- **1** – детали и сборочные единицы, производимые на ОАО «ММЗ» в соответствии с его чертежами и спецификацией и подвергаемые проверке собственной системой контроля качества и термообработке на ОАО «ММЗ»;
- **2** - детали и сборочные единицы, производимые в соответствии с чертежами и спецификацией ОАО «ММЗ» и поставляемые извне;
- **3** - детали и сборочные единицы, обычно производимые специализированными производителями, присутствующими на рынке;
- **4** – стандартные детали, имеющиеся на рынке, которые компания Н.Д.Е.С. должна или получать от ОАО «ММЗ» или закупать их напрямую.

ТЕХНИЧЕСКАЯ ХАРАКТЕРИСТИКА

Тип дизеля	4-х тактный, без наддува
Способ смесеобразования	непосредственный впрыск топлива
Число цилиндров	4
Порядок работы	1 – 3 – 4 – 2
Диаметр цилиндра, мм	110
Ход поршня, мм	125
Рабочий объем, л	4,75
Степень сжатия (расчетная)	16±1
Мощность номинальная, кВт (л.с.)	59,6(81)
Номинальная частота вращения, мин ⁻¹	2200

INTRODUCTION

The present catalogue comprises all the assortment of diesel engine D-260.5-24 assembly units, parts and components. Assembly units, parts and components are combined into groups and sub-groups in accordance with their reference numbers in the figure, thus, making the catalogue easy and comprehensible to read and to use.

The information is presented in the following way: at first comes assembly units index, then parts and components list including reference numbers (in accordance with the figures supplied) and their quantity per group.

Seven-digit system of numbering is typical for assembly units, parts and components. The parts number consists of the following elements: initial numbers before dash (“-”) stand for the diesel engine type where the part was used for the first time, two numbers immediately following the dash stand for the group, next two numbers – subgroup indication and three final numbers – serial number of the part itself. Any numbers or letters following the serial number of the assembly unit, component or part denote its modification.

For example: 245-1002021 - liner

10 – group

02 – sub-group

021 – serial number

Diesel engine is completed with a number of purchased assembly units, parts and components. They are fuel pump, injector, electrical equipment, etc. Such assembly units, parts and components are marked in accordance with the reference system accepted by the manufacturer.

In the Catalog text portion, column “No of part/assembly unit”, there is a reference to each part/assembly unit source of supply:

- **1** - Parts and assembly units manufactured by OC “MMP” according to its drawings and specification and subject to inspection by the Plant’s own Quality Control System and thermal treatment.

- **2**- Parts and assembly units manufactured by OC “MMP” according to its drawings and specification and those provided by other suppliers.

- **3** -Parts and assembly units usually manufactured by specialized producers on the market

- **4** -Standard parts available on the market which HDEC will purchase or get from MMP or purchase directly from the manufacturing companies

TECHNICAL CHARACTERISTICS

Engine model	Four-stroke, liquid cooling system
Fuel injection system	Direct fuel injection, without turbo-supercharging
Cylinder number	4
Firing order	1 – 3 – 4 – 2
Cylinder bore, mm	110
Stroke	125
Displacement, l	4,75
Compression ratio	16±1
Rated power, kWt (HP)	59,6(81)
Rated rpm	2200

**УКАЗАТЕЛЬ ГРУПП, ПОДГРУПП,
СБОРОЧНЫХ ЕДИНИЦ И ДЕТАЛЕЙ**

Группа	Подгруппа	Наименование	Страница
10		Механизмы двигателя	
	1001	Установка передней опоры	6
	1002	Блок цилиндров	
	3802	Установка привода и счетчика	
	1003, 1007	Установка головки цилиндров и впускного тракта	10
	1004, 1005	Поршни и шатуны. Коленчатый вал. Маховик	13
	1005	Установка муфты сцепления	16
	1006	Распределительный механизм	17
	1008	Установка выпускного коллектора	18
	1009	Установка картера масляного	18
	1022	Установка насоса шестерённого	19
11		Система питания	
	1109	Установка воздухоочистителя	20
	1111	Установка топливной аппаратуры	21
	1117	Фильтр топливный тонкой очистки	22
	1105	Фильтр топливный грубой очистки	23
13		Система охлаждения	
	1306	Установка корпуса термостата	23
	1307	Установка водяного насоса	24
	1308	Установка вентилятора	
14		Система смазки	
	1400	Установка масляного насоса	26
	1404	Установка центробежного фильтра	27
35		Пневмокомпрессор	
	3509	Установка пневмокомпрессора	29
37		Электрооборудование	
	3701	Установка генератора	30
	3707	Установка электрофакельного подогревателя	31
	3708	Установка стартера	31

GROUPS, SUBGROUPS, ASSEMBLIES AND PARTS INDEX

Group	Sub-group	Description	Page Number
10		Engine mechanism	
	1001	Front support installation	6
	1002	Cylinder block	
	3802	Tachometer drive and counter installation	
	1003, 1007	Cylinder head and induction tract installation	10
	1004, 1005	Pistons and connecting rods. Crankshaft. Flywheel	13
	1005	Clutch installation	16
	1006	Timing mechanism	17
	1008	Exhaust manifold installation	18
	1009	Oil case installation	18
	1022	Gear pump installation	19
11		Fuel system	
	1109	Air cleaner installation	20
	1111	Fuel equipment installation	21
	1117	Fine fuel filter	22
	1105	Coarse fuel filter	23
13		Cooling system	
	1306	Thermostat body installation	23
	1307	Water pump installation	24
	1308	Fan installation	
14		Lubrication system	
	1400	Oil pump installation	26
	1404	Centrifugal oil filter installation	27
35		Pneumocompressor	
	3509	Pneumocompressor installation	29
37		Electrical equipment	
	3701	Generator installation	30
	3707	Electric torch heater installation	31
	3708	Starter installation	31

№ поз. на рис. Ref. No	Номер сборочной единицы, детали Part Number	Наименование	Description	Колич. в группе Quantity per group
------------------------------	---	--------------	-------------	---------------------------------------

**Группа 10 МЕХАНИЗМЫ ДИЗЕЛЯ
Group 10 ENGINE MECHANISMS**

**Подгруппы 1001, 1002, 3802 Установка передней опоры. Блок цилиндров.
Установка привода и счетчика (Рис. 1)
Sub-groups 1001, 1002, 3802 Front support installation. Cylinder block.
Tachometer drive and counter installation (Fig. 1)**

	240-1001000-A		Установка передней опоры	Front support installation	
	240-1001010-A		Опора двигателя передняя	Front support	1
1	240-1001015-A1	2	Опора двигателя передняя	Front support	1
2	240-1001025	2	Амортизатор с ограничителем	Shock absorber with limiter	1
3	M8-6gX16	4	Болт	Bolt	4
4	8T 65Г 06	4	Шайба	Washer	4
5	M10-6gX30	4	Болт	Bolt	2
6	10 65Г 06	4	Шайба	Washer	2
	240-1002000-Б-106		Блок цилиндров	Cylinder block	
	50-1002040-B		Опора масляного картера	Oil case support	1
7	50-1002042-B	1	Опора масляного картера	Oil case support	1
8	240-1002044	1	Штифт	Pin	2
9	50-1002313-B	1	Лист задний	Rear sheet	1
10	50-1002316-A2	2	Прокладка корпуса сальника	Gland housing gasket	1
11	50-1002340	1	Фиксатор	Fixing arm	1
12	240-1002030	1	Щит распределения	Timing board	1
13	240-1002033	2	Прокладка щита распределения	Timing board gasket	1
14	240-1002046	1	Штифт	Pin	2
15	240-1002049	2	Прокладка	Gasket	2

№ поз. на рис. Ref. No	Номер сборочной единицы, детали Part Number		Наименование	Description	Колич. в группе Quantity per group
	240-1002060-A		Крышка распределения	Timing cover	1
16	240-1002044	1	Штифт	Pin	2
17	240-1002055	2	Манжета	Collar	1
18	240-1002065-A2	1	Крышка распределения	Timing cover	1
19	240-1002064-A	2	Прокладка крышки распределения	Timing cover gasket	1
	240-1002080-A		Установка горловины	Neck installation	
20	240-1002082-A1	2	Прокладка горловины	Neck gasket	1
21	240-1002085	1	Сетка	Wire gauze	1
	240-1002115		Горловина	Neck	1
22	240-1002088-B	1	Патрубок	Branch pipe	1
23	A19.01.003	2	Кольцо пружинное	Spring ring	1
	A19.01.100		Крышка	Cover	1
24	042-048-30-2-1	2	Кольцо	Ring	1
25	A19.01.001	1	Пробка	Plug	1
26	M8-6gX20	4	Болт	Bolt	2
27	8T 65Г 06	4	Шайба	Washer	2
	240-1002310		Уплотнение	Packing	1
	240-1002300		Корпус сальника с кольцом	Gland housing with ring	1
28	240-1002311	1	Кольцо маслоотражательное	Oil catch ring	1
29	240-1002315	1	Корпус сальника	Gland housing	1
30	240-1002305	2	Манжета	Collar	1
31	240-1002314	2	Прокладка листа заднего	Rear sheet gasket	1
32	240-1002320-B	1	Масломер	Oil gauge	1
33	240-1002328	1	Заглушка	Plug	2
	240-1002010-B1		Блок цилиндров	Cylinder block	1
34	50-1002034	1	Штифт установочный	Locating pin	2
35	50-1002318-Б	1	Рым	Eye bolt	2

№ поз. на рис. Ref. No	Номер сборочной единицы, детали Part Number		Наименование	Description	Колич. в группе Quantity per group
36	50-1002326-B	1	Заглушка	Plug	2
37	240-1002323-B	1	Трубка	Pipe	1
	245-1002009	1	Блок цилиндров	Cylinder block	1
38	50-1002327-A	1	Пробка	Stopper	1
39	240-1002015-A2	1	Блок цилиндров	Cylinder block	1
40	240-1002067-A	1	Втулка	Sleeve	1
41	240-1002068-A	1	Втулка задняя	Rear sleeve	1
42	240-1002069-A	1	Втулка передняя	Front sleeve	1
	50-1005140 КТ	1	Комплект крышек коренных подшипников	Main bearing covers set	1
43	50-1005140 Б	1	Крышка коренного подшипника	Main bearing cover	3
44	50-1005141 Б	1	Крышка 1-го коренного подшипника	1-st main bearing cover	1
45	50-1005152 В	1	Крышка 5-го коренного подшипника	5-th main bearing cover	1
46	50-1005159-Б1	1	Болт крышки коренного подшипника	Main bearing cover bolt	10
47	50-1005161	1	Шайба	Washer	10
48	45-08КП.Ц9.Хр	1	Заглушка	Plug	1
49	245-1002021-A1	2	Гильза блока цилиндров	Cylinder block liner	4
50	245-1002022-A	2	Кольцо гильзы	Liner sealing ring	8
51	50-1005019	1	Штифт	Pin	2
52	ПС7-0	3	Кран	Cock	1
53	M10-6gx20	4	Болт	Bolt	4
54	M10-6gx25	4	Болт	Bolt	9
55	M10-6gx30	4	Болт	Bolt	1
56	M10-6gx45	4	Болт	Bolt	2

№ поз. на рис. Ref. No	Номер сборочной единицы, детали Part Number		Наименование	Description	Колич. в группе Quantity per group
57	M10-6gx60	4	Болт	Bolt	1
58	M10-6gx75	4	Болт	Bolt	2
59	M12-6gx30	4	Болт	Bolt	7
60	M12-6gx35	4	Болт	Bolt	2
61	10 65Г 06	4	Шайба	Washer	19
62	12 65Г 06	4	Шайба	Washer	2
63	12 ОТ 65Г 06	4	Шайба	Washer	7
	245-1006310-B-05		Привод насоса топливного	Fuel pump drive	
64	240-1002038	2	Прокладка люка	Inspection hole gasket	1
65	245-1002036	1	Крышка люка	Inspection hole cover	1
66	50-1022067	1	Кольцо уплотнительное	Packing ring	3
67	M8-6gx30	4	Болт	Bolt	3
	240-3802000-A-05		Установка привода и счетчика	Tachometer drive and counter installation	
68	ПТ-3802010-A-90	3	Привод тахоспидометра	Tachometer drive r	1
69	50-1021012	2	Прокладка	Gasket	1
70	240-3802005	1	Болт специальный	Special bolt	1
71	M6-6gx16	4	Болт	Bolt	2
72	6 65Г 06	4	Шайба	Washer	3

№ поз. на рис. Ref. No	Номер сборочной единицы, детали Part Number	Наименование	Description	Колич. в группе Quantity per group
------------------------------	---	--------------	-------------	---------------------------------------

Подгруппы 1003, 1007 Установка головки цилиндров и впускного тракта (Рис. 2)
Sub-groups 1003, 1007 Cylinder head and induction tract installation (Fig. 2)

	240-1003010-А-23		Установка головки цилиндров	Cylinder head installation	
1	240-1002047	1	Болт	Bolt	12
2	240-1002047-01	1	Болт	Bolt	4
3	48-1002318	1	Шайба	Washer	16
4	50-1003070-А (или 50-1003070-А3)	1	Прокладка головки цилиндров	Cylinder head gasket	1
5	50-1003104-А	1	Гайка колпака	Cap nut	4
6	50-1003106-01	1	Шайба	Washer	4
7	50-1003107-А-01	2	Кольцо	Ring	4
8	240-1003108	2	Прокладка крышки головки цилиндров	Gasket of the cylinder head cover	1
9	240-1003109	2	Прокладка колпака крышки головки цилиндров	Gasket of the cylinder head cover cap	1
	240-1003011		Головка цилиндров	Cylinder head	1
10	50-1003103-А	1	Стакан	Shell	2
11	50-1003112	1	Шпилька стойки	Support stud	4
	240-1003013-А2-06	1	Головка цилиндров	Cylinder head	1
12	240-1003027-А2	1	Заглушка	Plug	5
13	240-1003029	1	Втулка	Sleeve	6
14	240-1003037	1	Заглушка	Plug	1
15	240-1003015-А1	1	Головка цилиндров	Cylinder head	1
16	245-1007032	1	Втулка направляющая клапана	Valve guide bushing	8
17	Д02-003-А	1	Заглушка	Plug	4
18	50-1007053-А2	1	Сухарь клапана	Valve keeper	16
19	240-1007015-Б6 (или/ог Б7, или/ог Б9)	2	Клапан выпускной	Exhaust valve	4

№ поз. на рис. Ref. No	Номер сборочной единицы, детали Part Number		Наименование	Description	Колич. в группе Quantity per group
20	240-1007020	2	Манжета уплотнительная	Seal collar	8
21	240-1007045-А3 (или/or А8, или/or А9, или/or А10)	2	Пружина клапана наружная	Outer valve spring	8
22	240-1007046-А3 (или/or А5)	2	Пружина клапана внутренняя	Inner valve spring	8
23	240-1007048	1	Тарелка пружин клапана	Valve spring retainer	8
24	240-1007054	1	Шайба пружины клапана нижняя	Valve spring washer (lower)	8
25	240-1007055	1	Шайба пружины клапана верхняя	Valve spring washer (upper)	8
26	240-1007014-Б7 (или/or Б4, или/or Б9)	2	Клапан впускной	Intake valve	4
	240-1003030-А		Крышка головки цилиндров	Cylinder head cover	1
27	240-1003031	2	Прокладка	Gasket	2
28	240-1003032-А	1	Крышка головки цилиндров	Cylinder head cover	1
29	240-1003033-14	1	Коллектор впускной	Intake manifold	1
30	240-1003264-А	2	Прокладка	Gasket	1
31	243-1109210	1	Патрубок	Connection	1
32	242-3509213	1	Штуцер	Fitting	1
	242-3707220-А		Бачок с пробкой	Tank with plug	1
33	240-3707200	1	Пробка	Plug	1
34	242-3707140-А	1	Бачок	Tank	1
35	50-1117028	1	Пробка резьбовая	Thread plug	1
36	Д18-055-А	1	Кольцо уплотнительное	Packing ring	1
37	КГ 1/8".А12.016	2	Пробка	Plug	1
38	2,5x10	1	Штифт	Pin	2
39	М8-6gx20	4	Болт	Bolt	5
40	М8-6gx35	4	Болт	Bolt	4
41	8 65Г 06	4	Шайба	Washer	9
	240-1007100-Б1		Механизм коромысел	Rocker mechanism	1

№ поз. на рис. Ref. No	Номер сборочной единицы, детали Part Number		Наименование	Description	Колич. в группе Quantity per group
42	50-1007102-A1	1	Ось коромысел	Rocker axle	1
43	50-1007103-A	2	Пружина оси коромысел	Spring of the rocker arm axle	3
44	50-1007175-B1	1	Винт регулировочный	Adjusting screw	8
45	50-1007182	1	Пробка оси коромысел	Plug of the rocker arm axle	2
46	50-1007183	1	Шайба пробки	Plug washer	2
47	50-1007212-A4	2	Коромысло клапана со втулкой	Valve rocker with bush	8
48	240-1007151-Б	1	Стойка оси коромысел крайняя	End support of the rocker arm axle	1
	240-1007151-Б-01	1	Стойка оси коромысел крайняя	End support of the rocker arm axle	1
49	240-1007152-Б	1	Стойка оси коромысел средняя	Middle support of the rocker arm axle	1
	240-1007152-Б-01	1	Стойка оси коромысел средняя	Middle support of the rocker arm axle	1
50	240-1007185	1	Фиксатор оси коромысел	Rocker axle stopper	1
51	10 65Г 06	4	Шайба	Washer	1
52	Д02-063	1	Гайка	Nut	8
53	240-1007310-Б1	2	Штанга	Rod	8
54	240-1007375-A1	2	Толкатель клапана	Valve pusher	8
	(или/or A2)				
	240-1002470		Установка сапуна	Breather installation	
55	240-1002430-Г	1	Корпус сапуна	Breather housing	1
56	240-1002440	1	Фильтр	Filter	1
57	240-1002444-A1	1	Прокладка	Gasket	1
58	240-1003122-Б	1	Колпак крышки	Cover cap	1
59	M8-6gx16	4	Болт	Bolt	4
60	8 65Г 06	4	Шайба	Washer	4
61	КГ 3/8".A12.016	1	Пробка	Plug	2
62	70-8115022-A	1	Патрубок	Connection	1
63	50-1015598	2	Прокладка патрубка	Connection gasket	1
64	M12-6H	4	Гайка	Nut	4
65	M8-6gx20	4	Болт	Bolt	2

№ поз. на рис. Ref. No	Номер сборочной единицы, детали Part Number		Наименование	Description	Колич. в группе Quantity per group
66	M8-6gx30	4	Болт	Bolt	1
67	M8-6gx35	4	Болт	Bolt	2
68	M8-6gx80 (или/or 240-1022070-03)	4 1	Болт	Bolt	1
69	M12-6gx85	4	Болт	Bolt	2
70	8 65Г 06	4	Шайба	Washer	5
71	8.01.08КП	1	Шайба	Washer	1
72	12.01.08КП	1	Шайба	Washer	2
73	240-1111115-A	1	Кронштейн	Bracket	1
74	240-1111125-A1	1	Кронштейн	Bracket	1

Подгруппы 1004, 1005 Поршни и шатуны. Коленчатый вал. Маховик (Рис. 3)
Sub-groups 1004, 1005 Pistons and connecting rods. Crankshaft. Flywheel (Fig. 3)

	243-1005015- 04	1	Вал коленчатый	Crankshaft	
1	50-1005021-A	1	Заглушка	Plug	4
2	50-1005043	1	Маслоотражатель коленчатого вала задний	Rear crankshaft oil deflector	1
	243-1005014	1	Вал коленчатый	Crankshaft	1
3	240-1005017	1	Противовес	Counterweight	4
4	240-1005018	1	Болт крепления противовеса	Counterweight bolt	8
5	243-1005020	1	Вал коленчатый	Crankshaft	1
6	240-1005024	1	Пластина стопорная	Stop plate	8
7	240-1005030-A1	1	Шестерня коленчатого вала	Crankshaft gear	1
8	6x9	4	Шпонка	Key	2
9	50-1005019	1	Штифт	Dowel pin	1

№ поз. на рис. Ref. No	Номер сборочной единицы, детали Part Number	Наименование	Description	Колич. в группе Quantity per group	
	A23.01-81-240ТсбН1	3			
	или/or				
	A23.01-81-240СБАСН1	3	Комплект коренных вкладышей	Main bearing shell set	1
10	A23.01-8116 или/or	3	Вкладыш коренной	Main bearing shell	4
	A23.01-81.037	3			
11	A23.01-8117 или/or	3	Вкладыш коренной	Main bearing shell	4
	A23.01-81.038				
12	A23.01-8118 или/or	3	Вкладыш коренной	Main bearing shell	1
	A23.01-81.040				
13	A23.01-8119 или/or	3	Вкладыш коренной	Main bearing shell	1
	A23.01-81.039				
14	A23.01-10401	3	Полукольцо	Split ring	2
15	A23.01-10403	3	Полукольцо	Split ring	2
	240-1004010-А-18 или/or	1	Поршень с шатуном	Piston with connecting rod	4
	240-1004010-А-19 или/or				
	240-1004010-А-20 или/or				
	240-1004010-А-21 или/or				
	240-1004010-А-22 или/or				
	240-1004010-А-23 или/or				
	240-1004010-А-24 или/or				
	240-1004010-А-25 или/or				
	240-1004010-А-26 или/or				
	240-1004010-А-27 или/or				
	240-1004010-А-28 или/or				
	240-1004010-А-29 или/or				
	240-1004010-А-30 или/or				
	240-1004010-А-31 или/or				

№ поз. на рис. Ref. No	Номер сборочной единицы, детали Part Number	Наименование	Description	Колич. в группе Quantity per group
	240-1004010-А-32 или/or 240-1004010-А-33 или/or 240-1004010-А-34 или/or 240-1004010-А-35			
16	К50-1004042-А1	2 Палец поршневой	Piston pin	1
17	240-1004021-Д-03 или/or 240-1004021-Д или/or 240-1004021-Д-01 или/or 240-1004021-Д-02 или/or 240-1004021-Д-04 или/or 240-1004021-Д-05	1 Поршень	Piston	1
18	240-1004022	1 Кольцо поршневого пальца стопорное	Piston pin lock ring	2
	240-1004100	1 Шатун	Connecting rod	1
19	50-1004182-А2	1 Болт шатунный	Connecting rod bolt	2
20	50-1004188	1 Гайка шатунного болта	Nut of the connecting rod bolt	2
21	240-1004112	1 Шатун	Connecting rod	1
22	240-1004115-А	2 Втулка верхней головки шатуна	Bush of the connecting rod small end	1
23	240-1004125	1 Крышка шатуна	Connecting rod cover	1
24	245-1004190	1 Шайба	Washer	2
25	СТ240-1004062 или/or 240-1004062 или/or 14-110-30-02	2 Кольцо компрессионное	Compression piston ring	1
26	СТ260-1004063 или/or 260-1004063 или/or 30-110-25-02	2 Кольцо компрессионное	Compression piston ring	1

№ поз. на рис. Ref. No	Номер сборочной единицы, детали Part Number		Наименование	Description	Колич. в группе Quantity per group
27	СТ260-1004080 или/ог 260-1004080 или/ог 64-110-50-02	2 2 2	Кольцо маслосъемное	Oil-control piston ring	1
28	50-1005042	1	Маслоотражатель коленчатого вала передний	Crankshaft oil deflector front	1
29	50-1005054	1	Болт коленчатого вала	Crankshaft bolt	1
30	50-1005055-А	1	Шайба болта коленчатого вала	Crankshaft bolt washer	1
31	50-1005127-А	1	Болт крепления маховика	Flywheel bolt	7
32	48-1002318	1	Шайба	Washer	7
33	240-1005033-А-01 или/ог 240-1005033-01	2	Шестерня привода масляного насоса ведущая	Oil pump drive gear	1
	240-1005115	1	Маховик	Flywheel	1
	240-1005114-А	1	Маховик	Flywheel	1
34	50-1005121-А	1	Венец маховика	Flywheel rim	1
35	240-1005120	1	Маховик	Flywheel	1
36	240-1005122	1	Палец	Pin	6
37	240-1005131-Г	2	Шкив коленчатого вала	Crankshaft pulley	1
	A23.01-74-240ТсбН1 или/ог A23.01-74-240сбАСН1	3	Комплект шатунных вкладышей	Big-end bearing shell set	1
38	A23.01-7403 или/ог A23.01-74.014	3 3	Вкладыш шатунный	Big-end bearing shell	8

**Подгруппа 1005 Установка муфты сцепления (Рис. 4)
Sub-group 1005 Clutch installation (Fig. 4)**

1	240-1005009 70-1601074	1	Установка муфты сцепления Втулка	Clutch installation Bushing	6
---	---------------------------	---	-------------------------------------	--------------------------------	---

№ поз. на рис. Ref. No	Номер сборочной единицы, детали Part Number	Наименование	Description	Колич. в группе Quantity per group
2	80-1601090	3 Диск сцепления	Clutch disk	1
3	85-1601130-02	3 Диск ведомый	Driven disk	1
4	M12x1,25-6H	4 Гайка	Nut	6
5	12.OT	4 Шайба	Washer	6

Подгруппа 1006 Распределительный механизм (Рис. 5)
Sub-group 1006 Timing mechanism (Fig. 5)

	50-1006250-B		Палец промежуточной шестерни	Intermediate gear pin	1
1	50-1006252-B1	1	Палец промежуточной шестерни	Intermediate gear pin	1
2	50-1005021-A	1	Заглушка	Stopper	1
3	50-1006253	1	Кольцо упорное	Thrust ring	1
	240-1006240-A1		Шестерня промежуточная со втулкой	Intermediate gear with bushing	1
4	240-1006244-Б	1	Шестерня промежуточная	Intermediate gear	1
5	240-1006246	2	Втулка	Bushing	1
6	50-1006254	1	Планка	Strip	1
7	M8-6gx16	4	Болт	Bolt	2
8	8 65Г 06	4	Шайба	Washer	2
9	50-1006021-Б	1	Шайба упорная	Thrust washer	1
10	50-1006247	1	Винт специальный	Special screw	1
11	M10-6gx30	4	Болт	Bolt	1
12	10 65Г 06	4	Шайба	Washer	2
	240-1006010		Вал распределительный	Camshaft	1
13	240-1006015-A	1	Вал распределительный	Camshaft	1
14	6x9	1	Шпонка	Key	1
15	50-1006017-Б	1	Шайба	Washer	1
16	240-1006214-A1	1	Шестерня распределительного вала	Camshaft gear	1
17	50-1006018	1	Шайба распределительного вала упорная	Camshaft thrust washer	1
18	245-1006020	1	Болт специальный	Special bolt	1
19	245-1006311-B1	1	Шестерня привода топливного насоса	Fuel pump drive gear	1

№ поз. на рис. Ref. No	Номер сборочной единицы, детали Part Number		Наименование	Description	Колич. в группе Quantity per group
20	50-1006315-Б4	2	Прокладка	Gasket	1
21	M10-6H.12.40X	4	Гайка	Nut	3
22	260-1111208	1	Шайба	Washer	3

Подгруппа 1008 Установка выпускного коллектора (Рис. 6)
Sub-group 1008 Exhaust manifold installation (Fig. 6)

	240-1008010-A2-02		Установка выпускного коллектора	Exhaust manifold installation	
1	50-1008026-Б	2	Прокладка выпускного коллектора крайняя	Exhaust manifold end gasket	2
2	50-1008027-Б	2	Прокладка выпускного коллектора средняя	Exhaust manifold centre gasket	1
	240-1008015-A1		Коллектор	Manifold	1
3	50-1008028	2	Прокладка	Gasket	1
4	240-1008021-Б1	1	Переходник	Pipe fitting	1
5	240-1008025-А	1	Коллектор выпускной	Exhaust manifold	1
6	245-1008023-А	1	Болт	Bolt	4
7	12Т 65Г 06	4	Шайба	Washer	4
8	240-1306038-А	3	Заглушка	Stopper	1
9	70-3407164	3	Кронштейн	Bracket	1
10	245-3701069	1	Шайба	Washer	3
11	M12-6gx20	4	Болт	Bolt	1
12	M12-6gx35	4	Болт	Bolt	5
13	M12-6gx85	4	Болт	Bolt	1
14	12Т 65Г 06	4	Шайба	Washer	1

Подгруппа 1009 Установка картера масляного (Рис. 7)
Sub-group 1009 Oil case installation (Fig. 7)

245-1009000-Г	Установка масляного картера	Oil case installation
---------------	-----------------------------	-----------------------

№ поз. на рис. Ref. No	Номер сборочной единицы, детали Part Number		Наименование	Description	Колич. в группе Quantity per group
1	245-1009104	1	Пластина	Plate	2
2	245-1009110-B	1	Картер масляный	Oil case	1
3	50-1401063-B1	2	Прокладка масляного картера	Oil case gasket	2
4	240-1401059-A1	2	Уплотнение переднее	Front packing	1
5	240-1401065-A1	2	Уплотнение заднее	Rear packing	1
6	M8-6gx25	4	Болт	Bolt	22
7	8T 65Г 06	4	Шайба	Washer	22

Подгруппа 1022 Установка насоса шестеренного (Рис. 8)
Sub-group 1009 Gear pump installation (Fig. 8)

	240-1022040		Установка гидронасоса	Hydraulic pump installation	
	240-1022030	2	Привод гидронасоса	Hydraulic pump drive	1
1	240-1022061-Б	2	Шестерня привода гидронасоса	Hydraulic pump drive gear	1
2	240-1022069	2	Корпус	Body	1
3	240-1307064-01	2	Кольцо стопорное	Lock ring	1
4	Кольцо (Ring) B25	4	Кольцо	Ring	1
5	205К	4	Подшипник	Bearing	2
6	240-1022062	2	Прокладка	Gasket	1
7	240-1022075-A1	2	Прокладка	Gasket	1
8	M8-6gx30	4	Болт	Bolt	4
9	M8-6gx70	4	Болт	Bolt	1
10	8 65Г 06	4	Шайба	Washer	5
11	НШ10-3Л или/ог	4			
	НШ14-3Л или/ог	4	Насос шестеренный	Gear pump	1
	НШ16-3Л или/ог	4			

№ поз. на рис. Ref. No	Номер сборочной единицы, детали Part Number	Наименование	Description	Колич. в группе Quantity per group
------------------------------	---	--------------	-------------	---------------------------------------

Группа 11 СИСТЕМА ПИТАНИЯ

Group 11 FUEL SYSTEM

Подгруппа 1109 Установка воздухоочистителя (Рис. 9)

Sub-group 1109 Air cleaner installation (Fig. 9)

	240-1109010-A-15		Установка воздухоочистителя	Air cleaner installation	
	240-1109015-A-08	<i>1</i>	Воздухоочиститель	Air cleaner	1
1	240-1109035-A2-09	<i>1</i>	Корпус воздухоочистителя	Air cleaner body	1
2	240-1109095	<i>2</i>	Обойма	Holder	1
3	240-1109096-Б1	<i>2</i>	Стопор обоймы	Holder retainer	1
4	240-1109165	<i>2</i>	Элемент фильтрующий	Filter element	1
5	240-1109166-Б	<i>2</i>	Элемент фильтрующий	Filter element	1
6	240-1109167-Б	<i>2</i>	Элемент фильтрующий	Filter element	1
7	240-1109254-В	<i>2</i>	Ванна масляная	Oil bath	1
8	240-1109255	<i>1</i>	Поддон	Sump	1
9	240-1109262	<i>1</i>	Болт стяжной	Coupling bolt	2
10	240-1109306	<i>2</i>	Прокладка	Gasket	1
11	M6-6H.45Л	<i>4</i>	Гайка-барашек	Wing nut	2
12	6.01.08КП	<i>4</i>	Шайба	Washer	2
	240-1109280	<i>1</i>	Кронштейн	Bracket	1
13	50-1109296-Б	<i>1</i>	Палец	Pin	1
14	240-1109290-Б1	<i>1</i>	Кронштейн воздухоочистителя	Air cleaner bracket	1
15	240-1109299	<i>1</i>	Хомут крепления воздухоочистителя	Air cleaner hold clamp	1
16	50-1401067	<i>1</i>	Шайба	Washer	1
17	3.2x18.019	<i>4</i>	Шплинт	Split	1
18	50Л-1109301-Б	<i>1</i>	Палец	Pin	1
19	50-1401067	<i>1</i>	Шайба	Washer	1
20	M8-6H	<i>4</i>	Гайка	Nut	1
21	M8-6gx45	<i>4</i>	Болт	Bolt	1

№ поз. на рис. Ref. No	Номер сборочной единицы, детали Part Number		Наименование	Description	Колич. в группе Quantity per group
22	РД 63-74-75-0,2	2	Рукав-деталь	Hose part	1
	A53.21.000	2	Моноциклон	Monocyclone	1
23	A53.21.001	2	Патрубок	Pipe connector	1
24	A53.21.002	2	Колпак	Cap	1
25	XC-71.016	1	Хомут стяжной	Coupling clamp	2

Подгруппа 1111 Установка топливной аппаратуры (Рис. 10)
Sub-group 1111 Fuel equipment installation (Fig. 10)

	240-1111000-A1		Установка топливной аппаратуры	Fuel equipment installation	
1	36-1104787	1	Болт штуцера	Connector bolt	3
2	36-1104788	1	Прокладка	Gasket	8
3	240-1104300-01	1	Трубка топливная высокого давления	High pressure fuel pipe	1
4	240-1104300-02	1	Трубка топливная высокого давления	High pressure fuel pipe	1
5	240-1104300-03	1	Трубка топливная высокого давления	High pressure fuel pipe	1
6	240-1104300-04	1	Трубка топливная высокого давления	High pressure fuel pipe	1
7	240-1104320-A2-02	1	Топливопровод дренажный	Drain pipe	1
8	245-1104180-A1-02	1	Трубка топливная низкого давления	Low pressure fuel pipe	1
9	245-1104180-A1-06	1	Трубка топливная низкого давления	Low pressure fuel pipe	1
10	245-1104180-A1-10	1	Трубка топливная низкого давления	Low pressure fuel pipe	1
11	240-1105010	1	Фильтр топливный грубой очистки	Coarse fuel filter	1
12	240-1111036-Б1	2	Кольцо защитное	Protective ring	4
13	240-1111101-Б	1	Хомутик	Clip	2
14	240-1111105	1	Колодка	Block	1
15	240-1111106	1	Колодка	Block	2
16	240-1111112	1	Штуцер	Connector	1
17	240-1111114	1	Колодка	Block	1
18	245-1111020	1	Прокладка-экран	Screen washer	4
19	245-1111113	1	Втулка защитная	Protective bush	1
20	245-1117010-Г	1	Корпус в сборе	Body as a unit	1

№ поз. на рис. Ref. No	Номер сборочной единицы, детали Part Number		Наименование	Description	Колич. в группе Quantity per group
21	245-1117105	1	Штуцер с пробкой	Connector with plug	1
22	ФТ020-1117010 или/or Т6101	3 3	Фильтр топливный тонкой очистки	Fine fuel filter	1
23	M6-6H	4	Гайка	Nut	5
24	M10-6gx20	4	Болт	Bolt	3
25	M10-6gx25	4	Болт	Bolt	2
26	M10-6gx35	4	Болт	Bolt	10
27	M10-6gx120	4	Болт	Bolt	2
28	6 65Г 06	4	Шайба	Washer	5
29	10 65Г 06	4	Шайба	Washer	11
30	171.1112010-02	3	Форсунка	Injector	4
31	4УТНИ-1111007-420	3	Насос топливный	Fuel pump	1
32	Д18-051-А	1	Болт поворотного угольника	Turning angle bolt	1
33	Д18-055-А	1	Кольцо уплотнительное	Packing ring	12

**Подгруппа 1117 Фильтр топливный тонкой очистки (Рис. 11)
Sub-group 1117 Fine fuel filter (Fig. 11)**

	245-1117010-Г	1	Корпус	Body	1
	245-1117075	1	Корпус	Body	1
1	245-1117079	1	Штуцер	Connector	1
2	245-1117081	1	Крышка	Cover	1
3	Д18-055-А	1	Кольцо уплотнительное	Packing ring	1
4	245-1117090-Б	1	Кронштейн	Bracket	1
5	M10-6H	4	Гайка	Nut	2
6	M10-6gx30	4	Болт	Bolt	2
7	10 65Г 06	4	Шайба	Washer	2
	245-1117105	1	Штуцер с пробкой	Connector with plug	1
8	240-1003281	1	Пробка	Plug	1
9	36-1104788	1	Прокладка	Gasket	1

№ поз. на рис. Ref. No	Номер сборочной единицы, детали Part Number		Наименование	Description	Колич. в группе Quantity per group
10	Д18-052	1	Штуцер	Connector	1
11	ФТ020-1117010 или/or Т6101	3 3	Фильтр очистки топливный	Fine fuel filter	1
12	Д18-051-А	1	Болт поворотного угольника	Turning angle bolt	1
13	Д18-055-А	1	Кольцо уплотнительное	Packing ring	4

Подгруппа 1105 Фильтр топливный грубой очистки (Рис. 12)

Sub-group 1117 Coarse fuel filter (Fig. 12)

	240-1105010	1	Фильтр грубой очистки	Coarse fuel filter	1
1	M8-6gx25	4	Болт	Bolt	4
2	M8-6H	4	Гайка	Nut	4
3	8Т 65Г 06	4	Шайба	Washer	4
4	240-1105016	1	Корпус	Body	1
5	98-4-4-16	2	Кольцо	Ring	1
6	240-1105011-А	1	Рассеиватель	Distributor	1
7	240-1105025	2	Отражатель	Reflector	1
8	240-1105020	1	Стакан	Sleeve	1
9	240-1105030	1	Пробка	Plug	1
10	260-1117134	2	Кольцо уплотнительное	Packing ring	1
11	Д16-111-А	2	Втулка защитная	Protective bush	2
12	Д18-051-А	1	Болт поворотного угольника	Turning angle bolt	2
13	Д18-055-А	1	Кольцо уплотнительное	Packing ring	4

Группа 13 СИСТЕМА ОХЛАЖДЕНИЯ

Group 13 COOLING SYSTEM

Подгруппа 1306 Установка корпуса термостата (Рис. 13)

Sub-group 1306 Thermostat body installation (Fig. 13)

245-1306030-А	Установка корпуса термостата	Thermostat body installation
---------------	------------------------------	------------------------------

№ поз. на рис. Ref. No	Номер сборочной единицы, детали Part Number	Наименование	Description	Колич. в группе Quantity per group
1	M8-6gx25	4 Болт	Bolt	2
2	M8-6gx95	4 Болт	Bolt	2
3	50-1401067	1 Шайба	Washer	4
4	50-1306026	2 Прокладка корпуса термостата	Thermostat body gasket	1
	245-1306040	Корпус термостата	Thermostat body	1
5	M8-6gx25	4 Болт	Bolt	4
6	50-1401067	1 Шайба	Washer	4
7	245-1306025	1 Крышка корпуса	Body cover	1
8	КГ 3/8"	1 Пробка	Plug	1
9	ТС107-1306100-04	3 Термостат	Thermostat	1
10	245-1306023	2 Прокладка	Gasket	1
11	245-1306021	1 Корпус нижний	Low body	1
12	245-1306027	1 Штуцер	Connector	1
13	80-3801092-Б	3 Кронштейн	Bracket	1
14	50-1306028-Б3	2 Шланг термостата	Thermostat hose	1
15	«Norma» 20-32	3 Хомут	Clip	2

Подгруппы 1307, 1308 Установка водяного насоса. Установка вентилятора (Рис. 14)

Sub-groups 1307, 1308 Water pump installation. Fan installation (Fig. 14)

1	240-1307000	Установка водяного насоса	Water pump installation	
	50-1307048-Б	2 Прокладка корпуса	Body gasket	1
	240-1307012-А1	Насос водяной	Water pump	1
2	50-1307049-А	2 Прокладка патрубка	Pipe connector gasket	1
	240-1307010-А1	Насос водяной	Water pump	1
3	50-1005161	2 Шайба	Washer	1
4	SP/1341	3 Сальник водяного насоса	Water pump gland	1
5	240-1307064	2 Кольцо стопорное	Stop ring	1

№ поз. на рис. Ref. No	Номер сборочной единицы, детали Part Number	Наименование	Description	Колич. в группе Quantity per group
6	240-1307070-Б	2 Шкив водяного насоса	Water pump pulley	1
7	240-1307074-В	2 Крыльчатка	Impeller	1
8	240-1307075	2 Заглушка	Plug	1
9	245-1307025	2 Корпус водяного насоса	Water pump body	1
10	245-1307052-Г	2 Вал	Shaft	1
11	245-1307084	2 Втулка	Bush	1
12	245-1307094	2 Кольцо упорное	Thrust ring	1
13	M16x1,5-6H	2 Гайка	Nut	1
14	1160305	3 Подшипник шариковый радиальный однорядный	Radial single-row ball bearing	2
15	КГ 3/8"	2 Пробка	Plug	1
16	5x7,5	2 Шпонка	Key	1
	245-1307060-01	Патрубок водяного насоса	Water pump branch	1
17	245-1306027	1 Штуцер	Pipe connector	1
18	50-1307044-Б	1 Патрубок водяного насоса	Water pump branch	1
19	50-1401067	1 Шайба	Washer	2
20	M8-6gx45	4 Болт	Bolt	2
21	M10-6gx45	4 Болт	Bolt	2
22	M10-6gx50	4 Болт	Bolt	1
23	10 65Г 06	4 Шайба	Washer	3
	245-1308000-Е-01	Установка вентилятора	Fan installation	
24	245-1308040-А	1 Вентилятор	Fan	1
25	M8-6gx16	4 Болт	Bolt	6
26	2КЛ.1-11x10-1250 или/or	2 Ремень	Belt	1
	AVX 13-1250 или/or	2		
	SPA-1250	2		
27	8 65Г 06	4 Шайба	Washer	6

№ поз. на рис. Ref. No	Номер сборочной единицы, детали Part Number	Наименование	Description	Колич. в группе Quantity per group
------------------------------	---	--------------	-------------	---------------------------------------

**Группа 14 СИСТЕМА СМАЗКИ
Group 14 LUBRICATION SYSTEM**

**Подгруппа 1400 Установка масляного насоса (Рис. 15)
Sub-group 1400 Oil pump installation (Fig. 15)**

	240-1400010-Б		Установка масляного насоса	Oil pump installation	
1	M12-6gx40	4	Болт	Bolt	2
2	12Т 65Г 06	4	Шайба	Washer	2
	240-1402000-А3		Установка приемника масляного насоса	Oil pick-up installation	
3	50-1402053	2	Прокладка фланца	Flange gasket	1
4	240-1402010-А3	1	Маслоприемник	Oil pick	1
5	M8-6gx50	4	Болт	Bolt	2
6	8Т 65Г 06	4	Шайба	Washer	2
7	50-1403015-А	1	Патрубок отводящий	Outlet connection	1
8	M8-6gx20	4	Болт	Bolt	4
9	8Т 65Г 06	4	Шайба	Washer	4
10	50-1403033	2	Прокладка фланца	Flange gasket	2
	245-1403010		Насос масляный	Oil pump	1
11	M8-6gx50	4	Болт	Bolt	4
12	8Т 65Г 06	4	Шайба	Washer	4
13	240-1002044	2	Штифт	Pin	2
	50-1403110-Б		Шестерня масляного насоса ведомая	Oil pump driven gear	1
14	50-1403115-Б	2	Шестерня масляного насоса ведомая	Oil pump driven gear	1
15	Д08-002-А или/ог	2	Втулка корпуса масляного насоса	Oil pump housing bush	1
	A57.03.028-А	3	Втулка промежуточной шестерни	Intermediate gear bush	1
16	50-1403125-Б	2	Палец ведомой шестерни	Driven gear pin	1
17	50-1403233	2	Штифт установочный	Locating pin	2

№ поз. на рис. Ref. No	Номер сборочной единицы, детали Part Number	Наименование	Description	Колич. в группе Quantity per group
	240-1403020	Корпус масляного насоса	Oil pump housing	1
18	240-1403025	2 Корпус масляного насоса	Oil pump housing	1
19	50-1403019-Б или/ог	2 Втулка корпуса	Housing bush	1
	A57.03.026-А	3 Вал	Shaft	1
	240-1403120-А-02	Вал	Shaft	1
20	50-1403052-В	2 Валик масляного насоса	Oil pump shaft	1
21	50-1403075-В	2 Шестерня масляного насоса ведущая	Oil pump drive gear	1
	240-1403150	Крышка масляного насоса	Oil pump cover	1
22	240-1403155	2 Крышка масляного насоса	Oil pump cover	1
23	50-1403012-Б или/ог	2 Втулка корпуса	Housing bush	1
	A57.03.027-А	3 Шестерня привода масляного насоса	Gear of the oil pump drive	1
24	245-1403228	2 Шестерня привода масляного насоса	Gear of the oil pump drive	1

Подгруппа 1404 Установка центробежного фильтра (Рис. 16)

Sub-group 1404 Centrifugal oil filter installation (Fig. 16)

	240-1404000-А	Установка центробежного фильтра	Centrifugal oil filter installation	
1	36-1104788	1 Прокладка	Gasket	4
2	50-1404068	2 Прокладка корпуса центробежного фильтра	Centrifugal oil filter body gasket	1
	240-1404010-А	Фильтр масляный центробежный	Centrifugal oil filter	1
3	50-1117028	2 Пробка резьбовая	Thread plug	1
4	50-1404059-Б1	2 Прокладка колпака	Cap gasket	1
5	50-1404071-А	2 Клапан центробежного фильтра	Centrifugal oil filter valve	3
6	50-1404072	2 Пробка регулировочная	Adjusting plug	1
7	50-1404075	2 Пробка редуционного клапана	Reducing valve plug	3
8	50-1404077-А или/ог	2 Пробка	Plug	2
	240-1404096	2 Заглушка	Stopper	2
9	50-1404081-А1	2 Пружина клапана центробежного фильтра	Centrifugal oil filter valve spring	1

№ поз. на рис. Ref. No	Номер сборочной единицы, детали Part Number		Наименование	Description	Колич. в группе Quantity per group
10	50-1404083-A1	2	Пружина сливного клапана	Release valve spring	1
11	50-1404085-A1	2	Пружина редукционного клапана	Reducing valve spring	1
	240-1404020-A2		Ротор с осью	Rotor with the axle	1
12	240-1404017-Б	2	Корпус ротора	Rotor housing	1
	240-1404030-A		Стакан ротора	Rotor sleeve	1
13	240-1404023	2	Стакан ротора	Rotor sleeve	1
14	240-1404033	2	Кольцо упорное	Thrust ring	1
15	240-1404035-A	2	Гайка специальная	Special nut	1
16	240-1404049	2	Стакан внутренний	Inner sleeve	1
	240-1404080-A1		Ось ротора	Rotor axle	1
17	240-1404012-В	2	Ось ротора	Rotor axle	1
18	240-1404013-Б	2	Трубка	Pipe	1
19	240-1404019-Б	2	Крышка корпуса ротора	Rotor housing cover	1
20	240-1404028	2	Штифт	Pin	1
21	240-1404090-Б	2	Насадок	Nozzle	1
22	240-1404118	2	Кольцо	Ring	1
	240-1404140		Сетка фильтрующая	Filtering screen	1
23	240-1404024	2	Крыльчатка ротора	Rotor impeller	1
	240-1404110	2	Сетка фильтрующая	Filtering screen	1
24	240-1404111	2	Сетка	Screen	1
25	240-1404113	2	Крышка	Cover	1
26	115-120-30-2-1	3	Кольцо	Ring	1
27	B2.M6-6gx14	4	Винт	Screw	3
28	M12x1,25-6H	4	Гайка	Nut	1
29	Д37А-1407607-В	2	Шайба упорная	Thrust washer	1
30	240-1404027	2	Колпак центробежного фильтра	Centrifugal filter cap	1
31	240-1404067-A	2	Корпус центробежного фильтра	Centrifugal filter housing	1
32	240-1404074	2	Вставка	Insert	1

№ поз. на рис. Ref. No	Номер сборочной единицы, детали Part Number		Наименование	Description	Колич. в группе Quantity per group
33	240-1404088	2	Гайка колпака	Cap nut	1
34	КГ 1/4"	2	Пробка	Plug	1
35	КГ 1/8"	2	Пробка	Plug	1
36	Д09-035-А	2	Прокладка пробки перепускного клапана	Relief valve plug gasket	3
37	Д18-055-А	2	Кольцо уплотнительное	Packing ring	1
38	M10-6gx30	4	Болт	Bolt	2
39	M10-6gx50	4	Болт	Bolt	2

Группа 35 ПНЕВМОКОМПРЕССОР

Group 35 PNEUMOCOMPRESSOR

Подгруппа 3509 Установка пневмокомпрессора (Рис. 17)

Sub-group 3509 Pneumocompressor installation (Fig. 17)

	240-3509030-А		Установка пневмокомпрессора	Pneumocompressor installation	
1	A29.05.000-БЗА	3	Пневмокомпрессор	Pneumocompressor	1
2	M10-6gx45	4	Болт	Bolt	1
3	M10-6H	4	Гайка	Nut	3
4	10 65Г 06	4	Шайба	Washer	3
5	36-1104788	1	Прокладка	Gasket	3
6	240-3509037-А	2	Прокладка	Gasket	1
7	240-3509150	1	Маслопровод	Oil piping	1
8	36-1104787	1	Болт штуцера	Pipe connector bolt	1
9	240-3509232	1	Штуцер	Pipe connector	1
10	240-3509158	1	Хомут	Clip	1
11	240-3509159	1	Скоба	Clamp	1
12	M6-6gx16	4	Болт	Bolt	1
13	M6-6H	4	Гайка	Nut	1

№ поз. на рис. Ref. No	Номер сборочной единицы, детали Part Number		Наименование	Description	Колич. в группе Quantity per group
14	6 65Г 06	4	Шайба	Washer	1
15	РД 18-27-300-1,6	4	Рукав-деталь	Hose part	1
16	ХС-26.016	1	Хомут стяжной	Hose clip	2

**Группа 37 ЭЛЕКТРООБОРУДОВАНИЕ
Group 37 ELECTRICAL EQUIPMENT**

**Подгруппа 3701 Установка генератора (Рис. 18)
Sub-group 3701 Generator installation (Fig. 18)**

	240-3701050-В-36		Установка генератора	Generator installation	
1	50-1002073	1	Шайба упорная	Thrust washer	1
2	240-3701056-В	1	Кронштейн генератора	Generator bracket	1
3	240-3701060-Б	1	Щиток	Shield	1
4	240-3701063	1	Планка	Strip	1
5	240-3701068-Б	1	Растяжка	Tension member	1
6	245-3701069	1	Шайба	Washer	2
7	M8-6H	4	Гайка	Nut	1
8	M10-6H	4	Гайка	Nut	3
9	M8-6gx20	4	Болт	Bolt	1
10	M8-6gx95	4	Болт	Bolt	1
11	M10-6gx20	4	Болт	Bolt	1
12	M10-6gx30	4	Болт	Bolt	1
13	M10-6gx55	4	Болт	Bolt	1
14	M12-6gx30	4	Болт	Bolt	2
15	8 65Г 06	4	Шайба	Washer	2
16	10 65Г 06	4	Шайба	Washer	2
17	Г9695.3701-1	3	Генератор	Generator	1

№ поз. на рис. Ref. No	Номер сборочной единицы, детали Part Number	Наименование	Description	Колич. в группе Quantity per group
------------------------------	---	--------------	-------------	---------------------------------------

Подгруппа 3707 Установка электрофакельного подогревателя (Рис. 19)
Sub-group 3707 Electric torch heater installation (Fig. 19)

	242-3707110-Б		Установка электрофакельного подогревателя	Electric torch heater installation	
1	36-1104787	1	Болт штуцера	Pipe connector bolt	1
2	36-1104788	1	Прокладка	Gasket	2
3	240-3707115-А1	2	Прокладка	Gasket	1
4	242-3707130-Б	1	Трубопровод	Piping	1
5	М6-6gx20	4	Болт	Bolt	2
6	6 65Г 06	4	Шайба	Washer	2
7	ЭФП-8101500	1	Электрофакельный подогреватель	Electric torch heater	1
8	240-1007209	1	Прокладка	Gasket	2
9	ЭФП-8101627-В	1	Болт штуцера	Pipe connector bolt	1

Подгруппа 3708 Установка стартера (Рис. 20)
Sub-group 3708 Starter installation (Fig. 20)

	245-3708030-12	4	Установка стартера	Starter installation	
1	М12-6Н	4	Гайка	Nut	1
2	М12-6gx30	4	Болт	Bolt	2
3	М12-6gx45	4	Болт	Bolt	1
4	12 65Г 06	4	Шайба	Washer	3
5	74.3708	3	Стартер	Starter	1

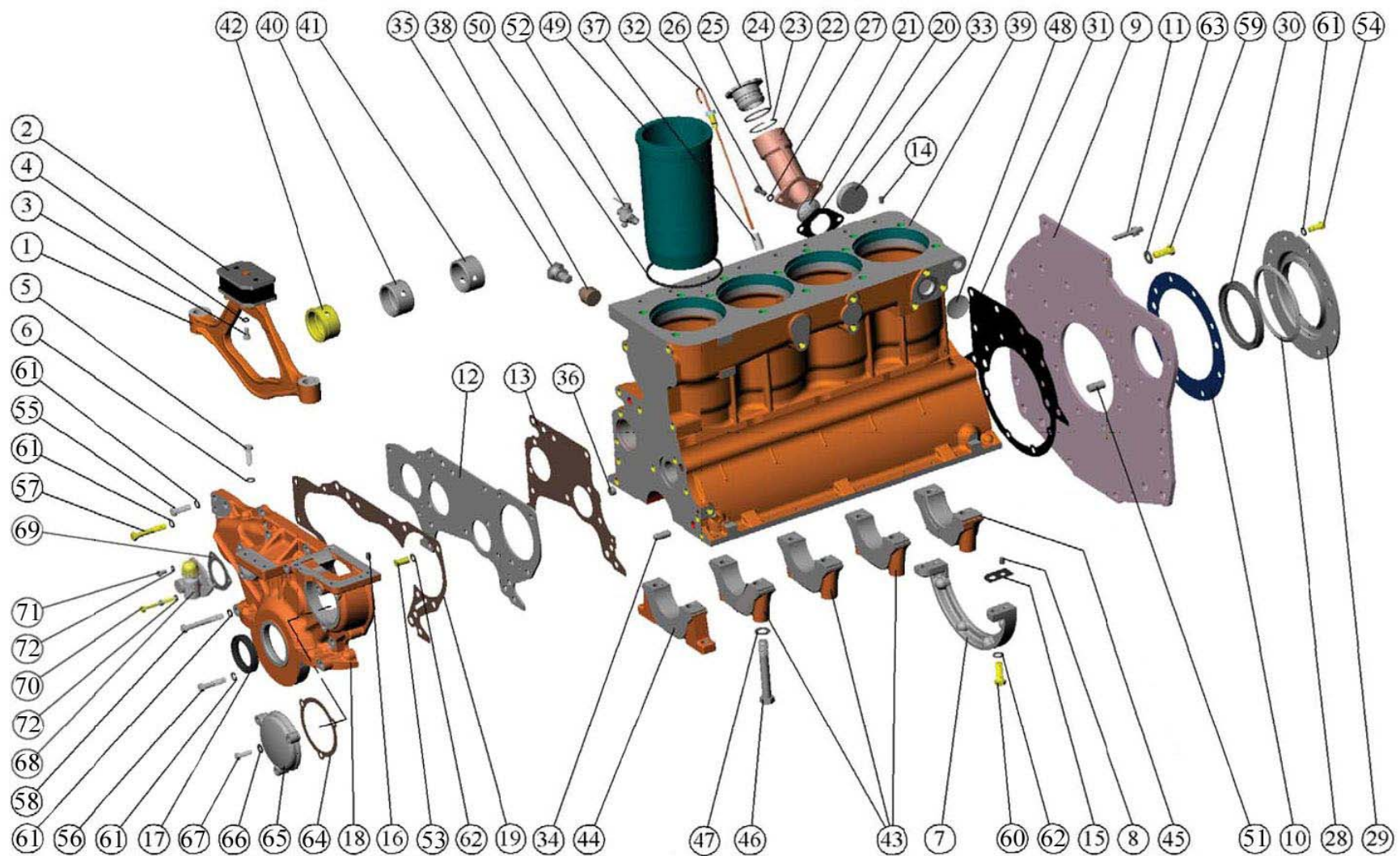


Рис. 1 Установка передней опоры. Блок цилиндров. Установка привода и счетчика
 Fig. 1 Front support installation. Cylinder block. Tachometer drive and counter installation

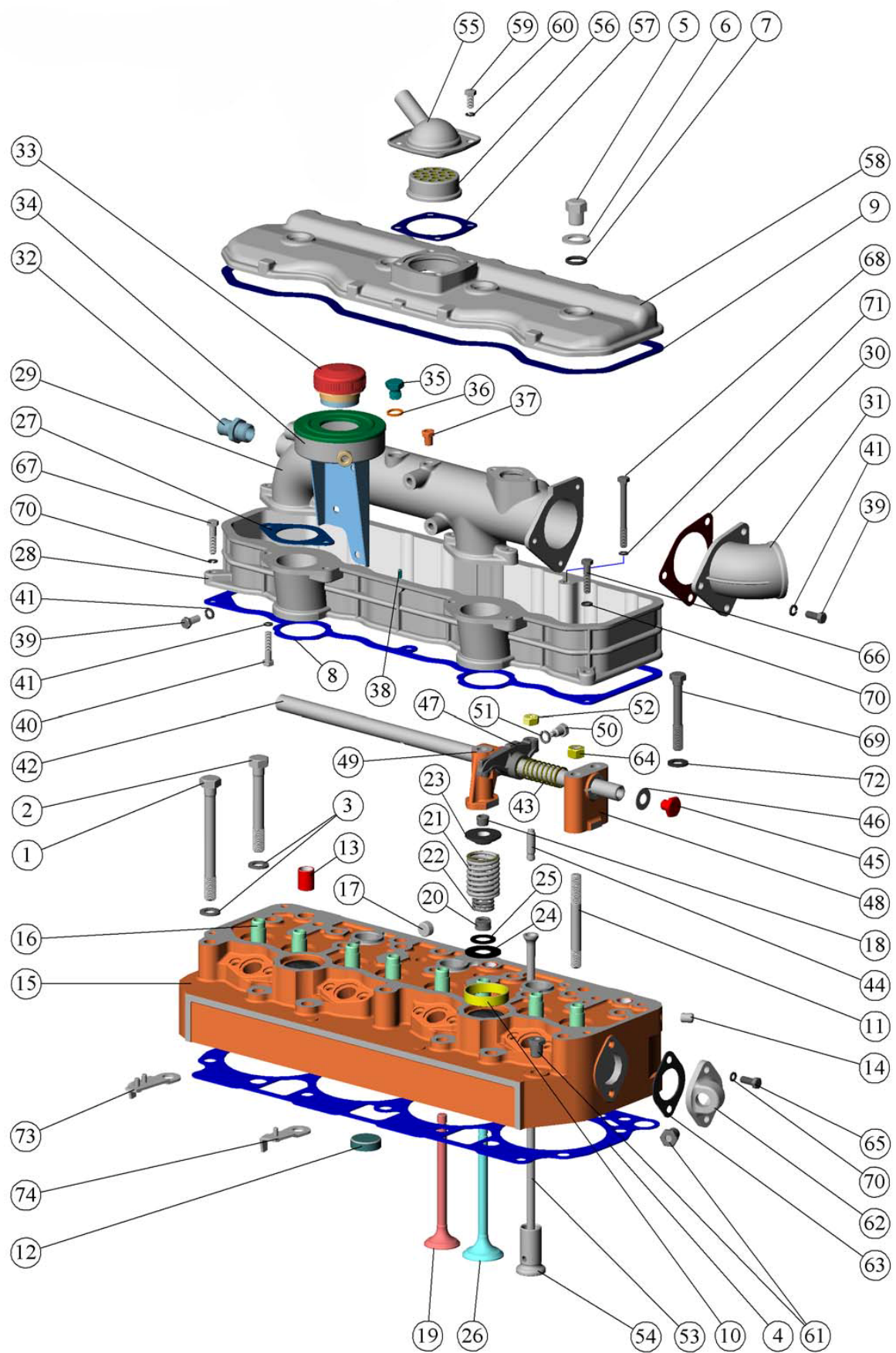


Рис. 2 Установка головки цилиндров и впускного тракта.
 Fig. 2 Cylinder head and induction tract installation

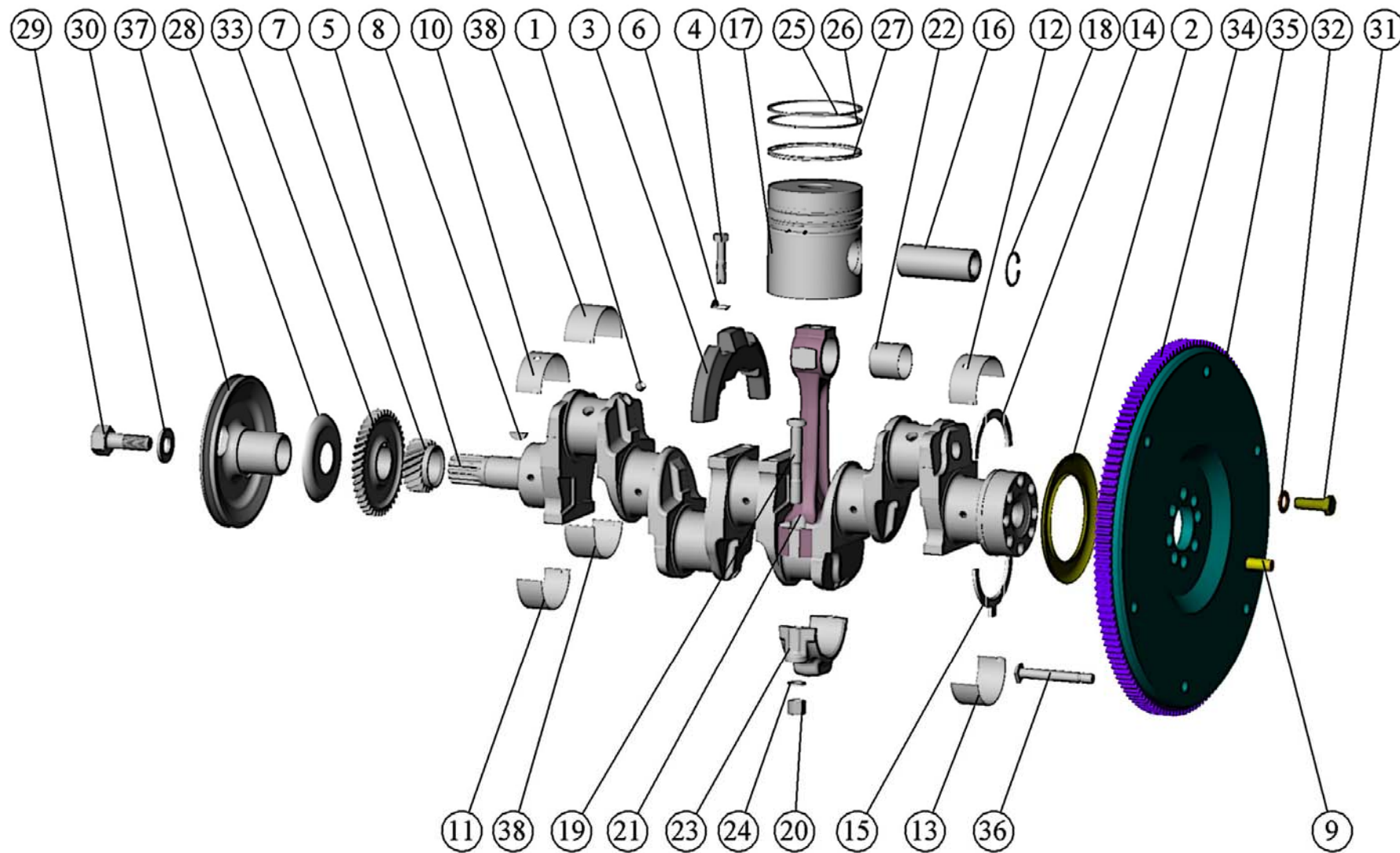


Рис. 3 Поршни и шатуны. Коленчатый вал. Маховик
 Fig. 3 Pistons and connecting rods. Crankshaft. Flywheel

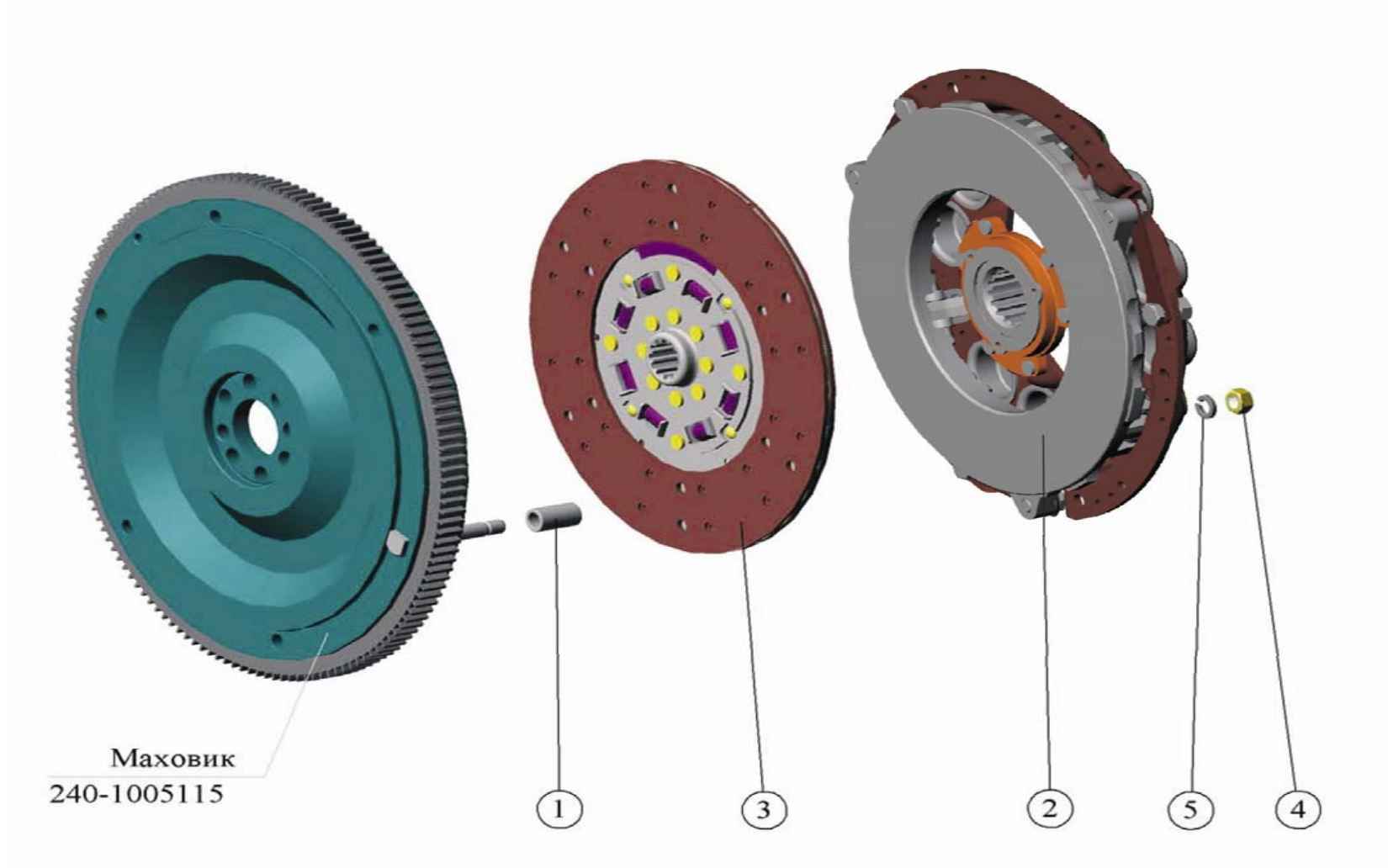


Рис. 4 Установка муфты сцепления
Fig. 4 Clutch installation

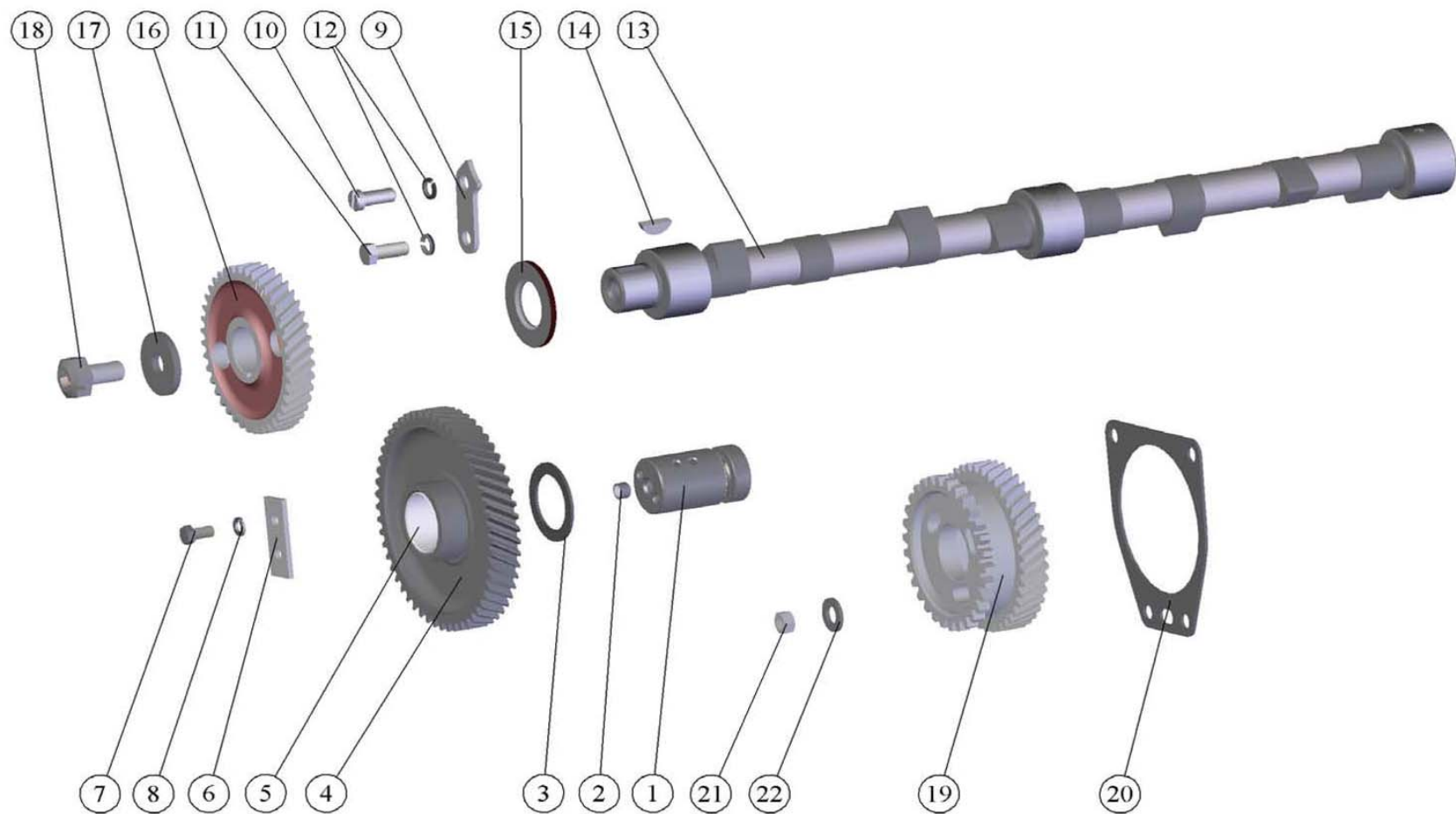


Рис. 5 Распределительный механизм.
Fig. 5 Timing mechanism

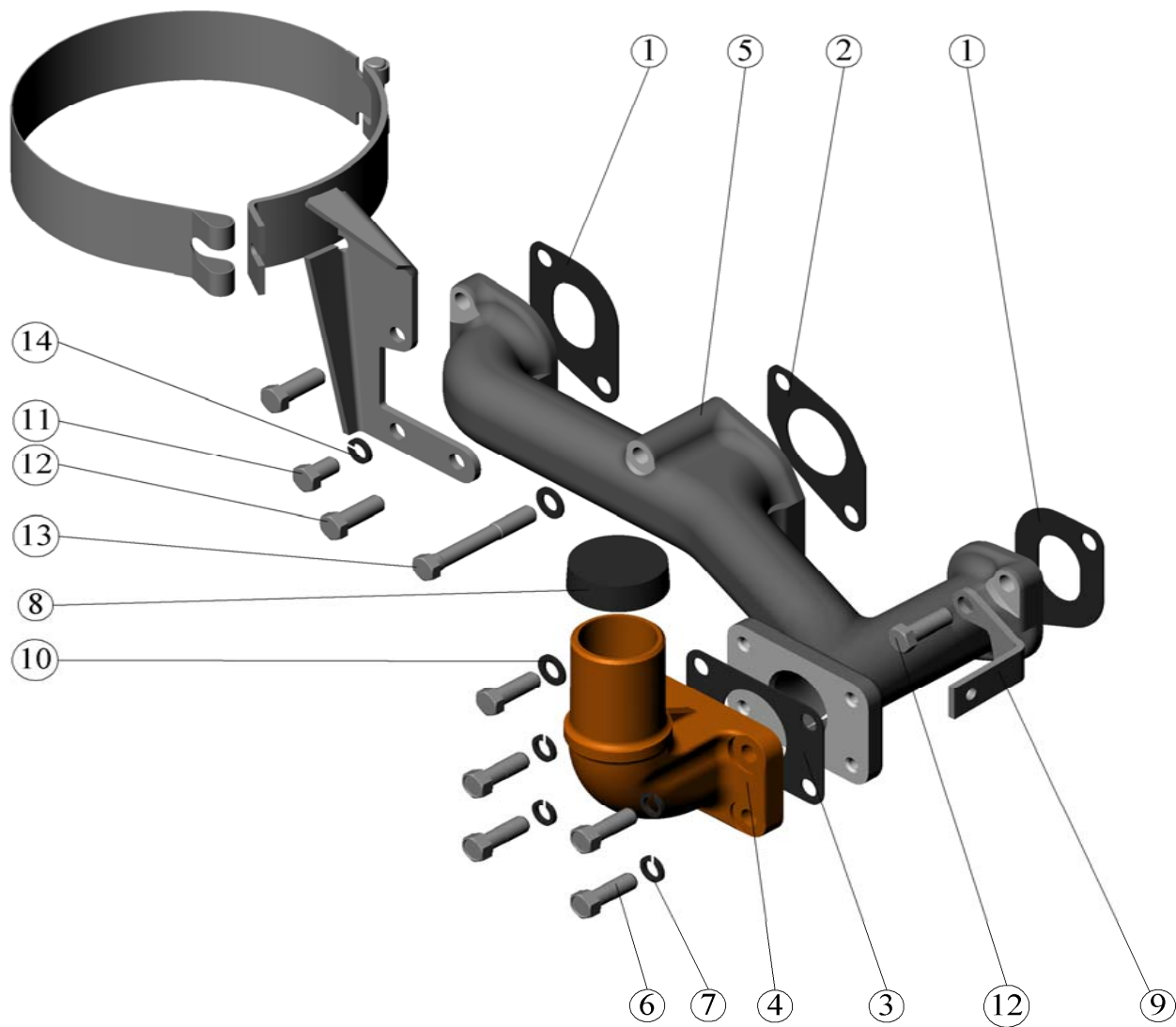


Рис. 6 Установка выпускного коллектора
Fig. 6 Exhaust manifold installation



Рис. 7 Установка картера масляного
Fig. 7 Oil case installation

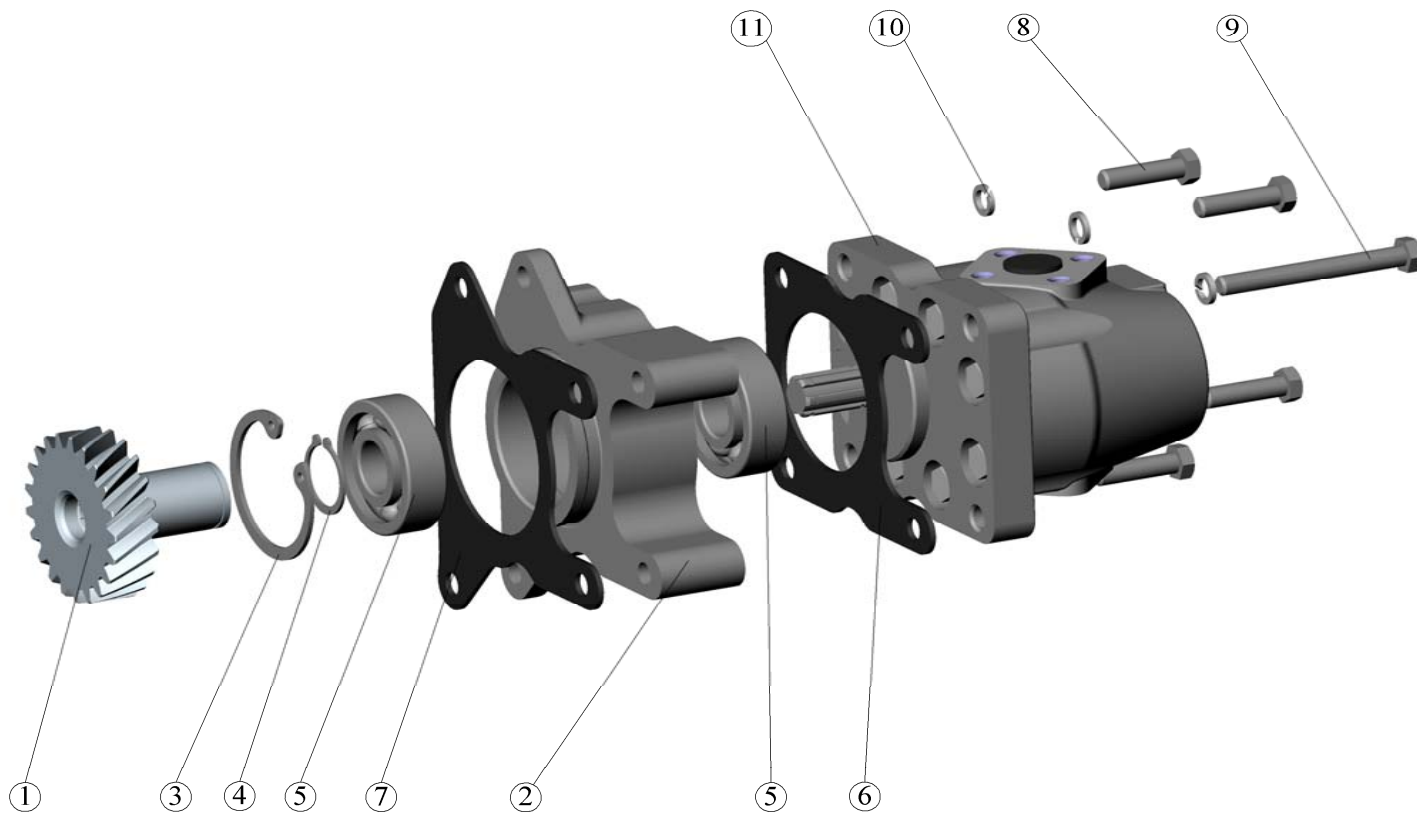


Рис. 8 Установка насоса шестеренного
Fig. 8 Gear pump installation.

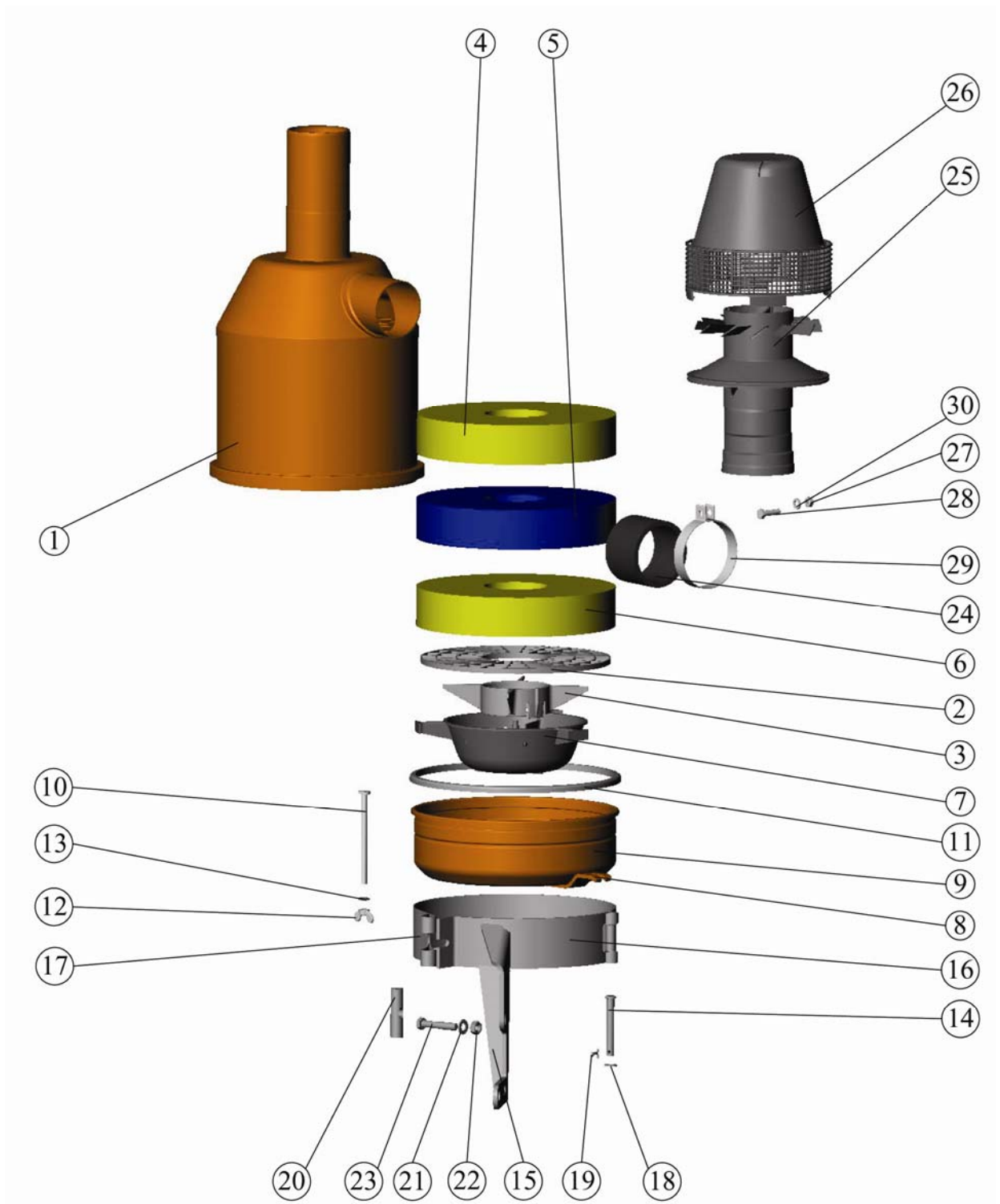


Рис. 9 Установка воздухоочистителя
 Fig. 9 Air cleaner installation

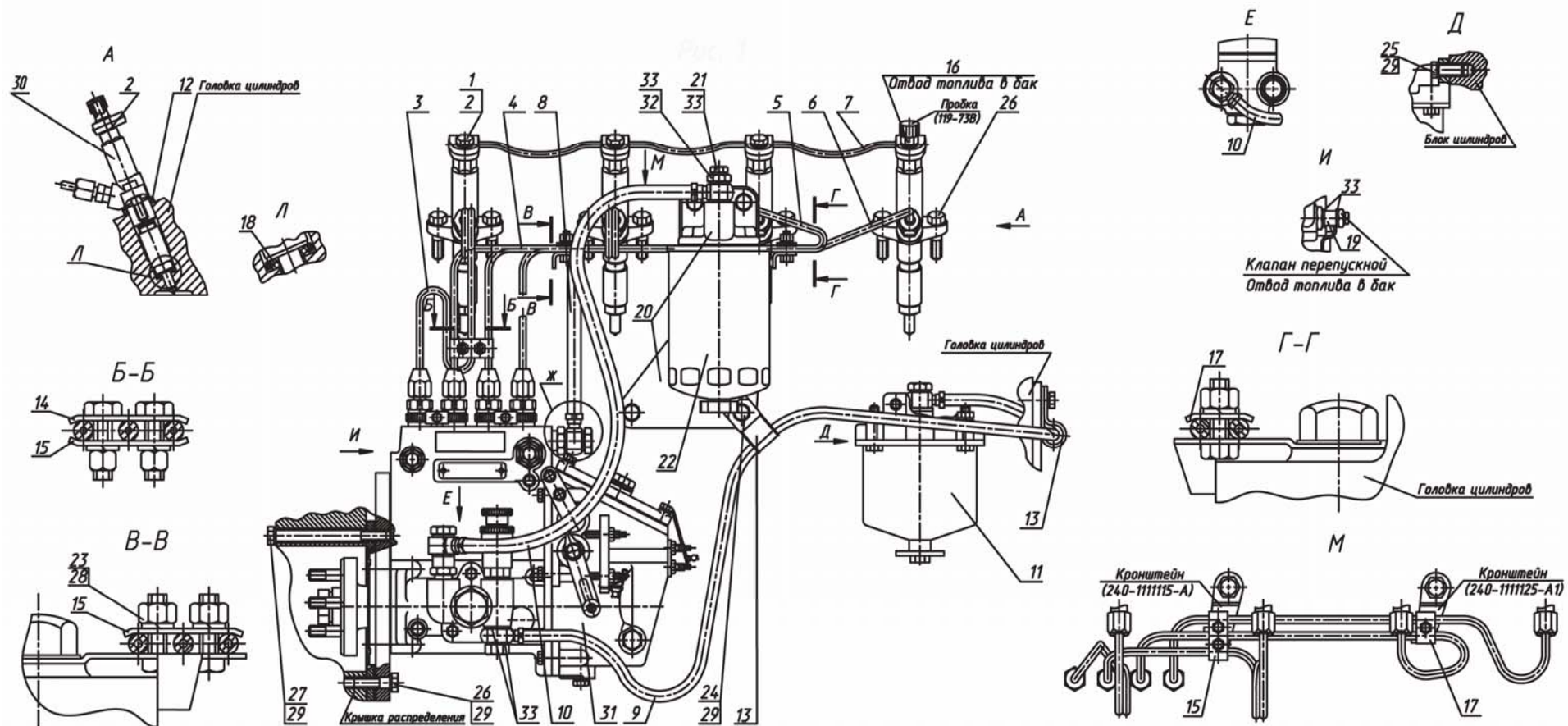


Рис. 10 Установка топливной аппаратуры
 Fig. 10 Fuel equipment installation

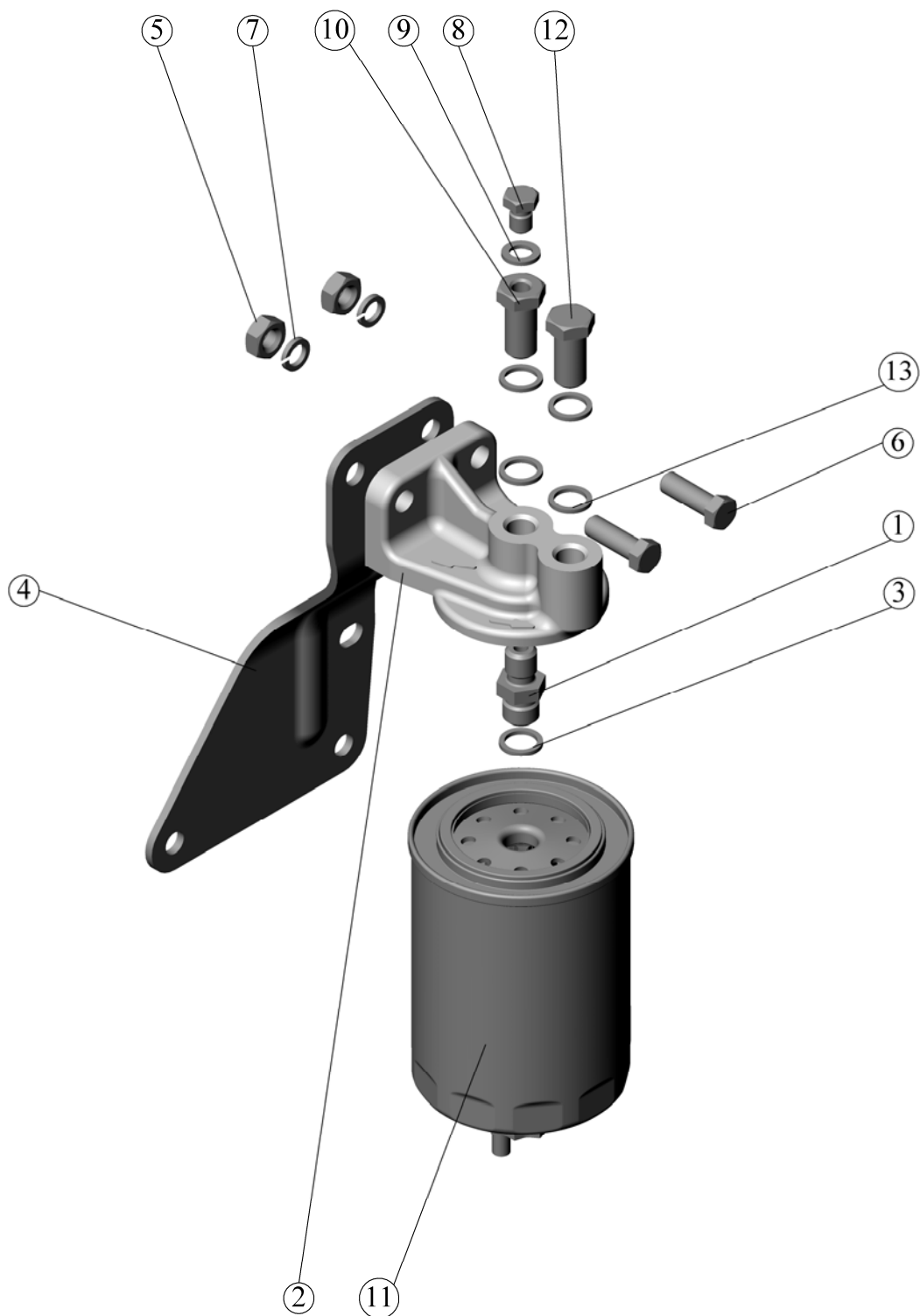


Рис. 11 Фильтр топливный тонкой очистки
 Fig. 11 Fine fuel filter

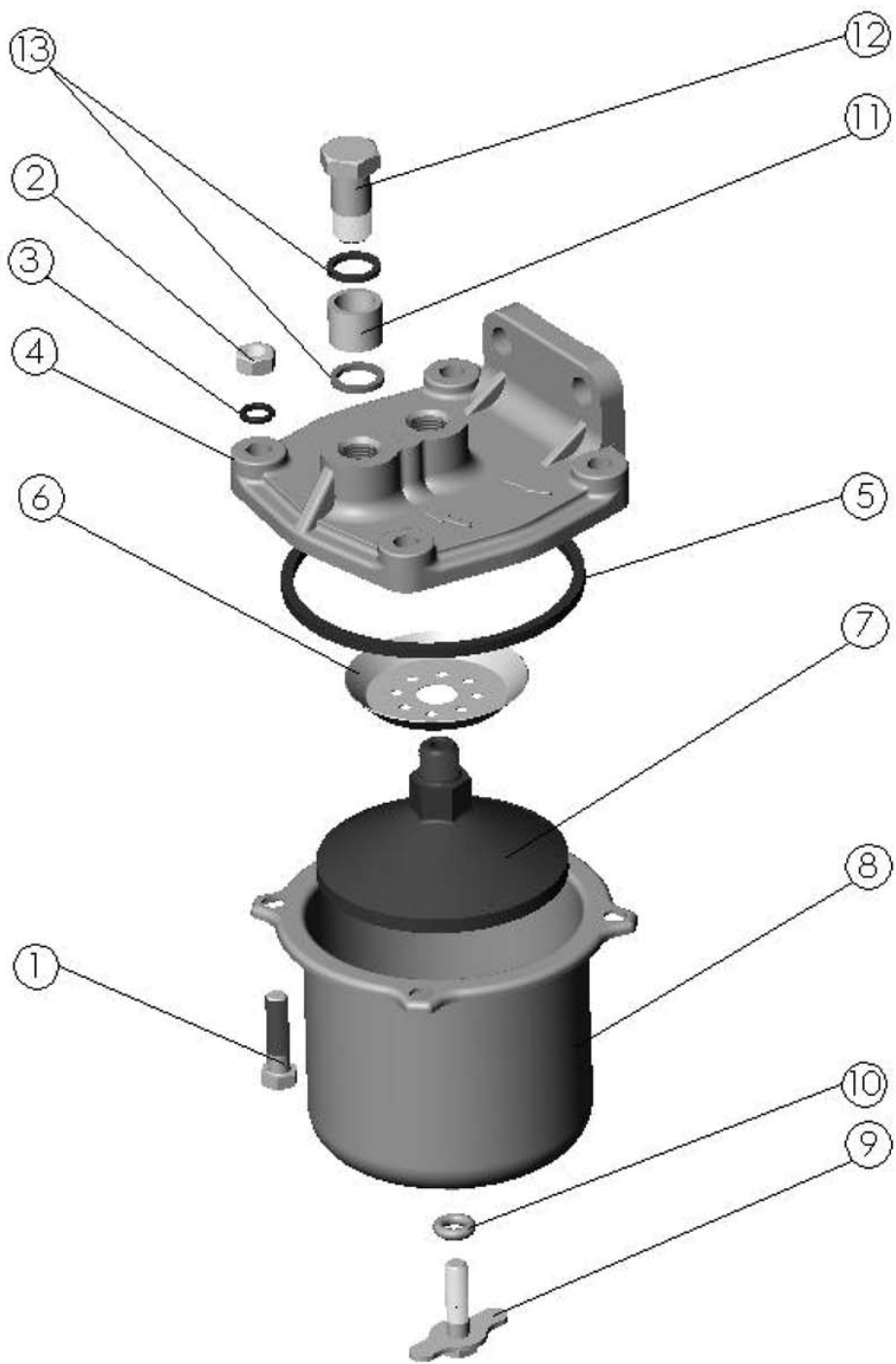


Рис. 12 Фильтр топливный грубой очистки
Fig. 12 Coarse fuel filter

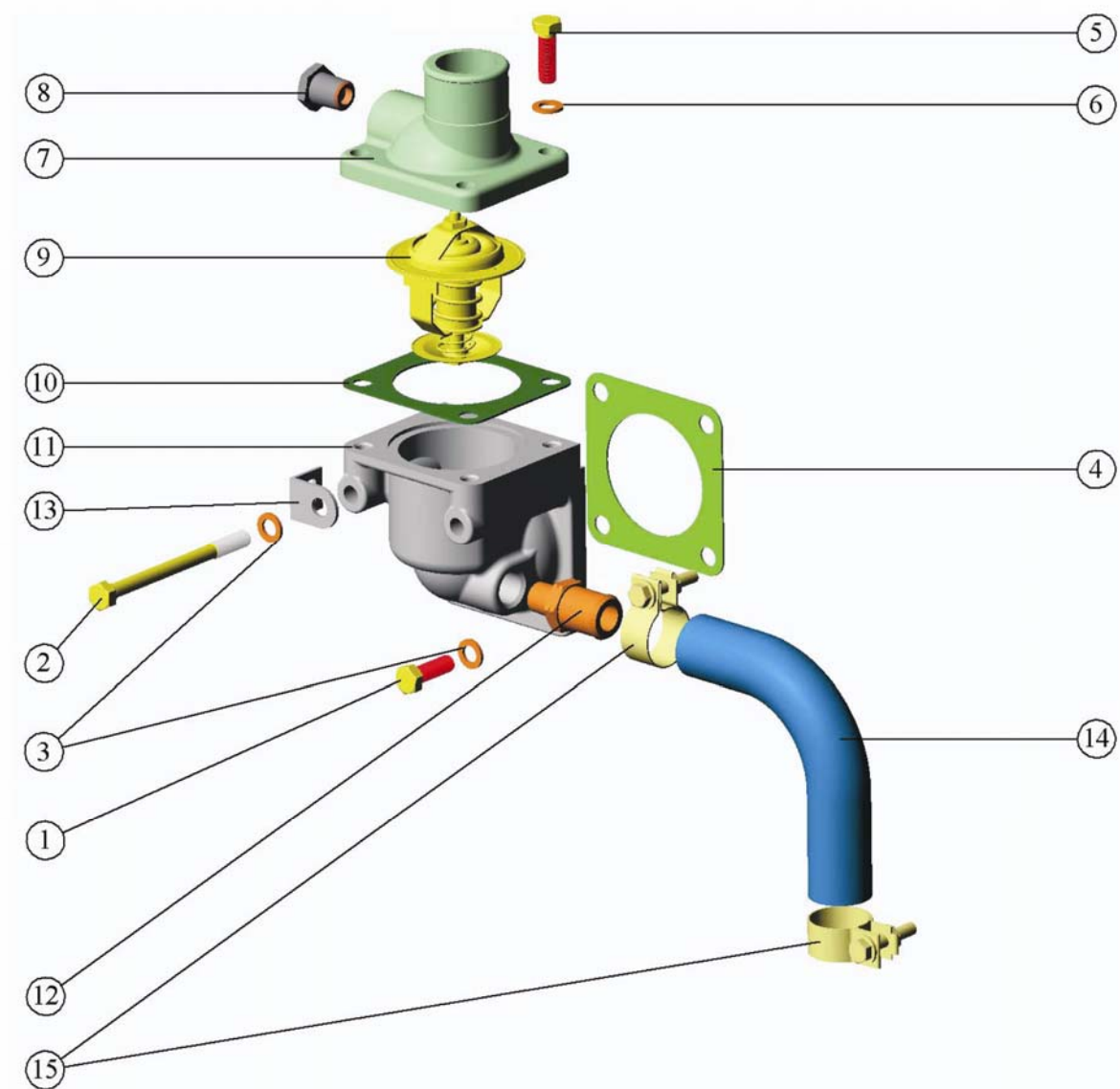


Рис. 13 Установка корпуса термостата
Fig. 13 Thermostat body installation

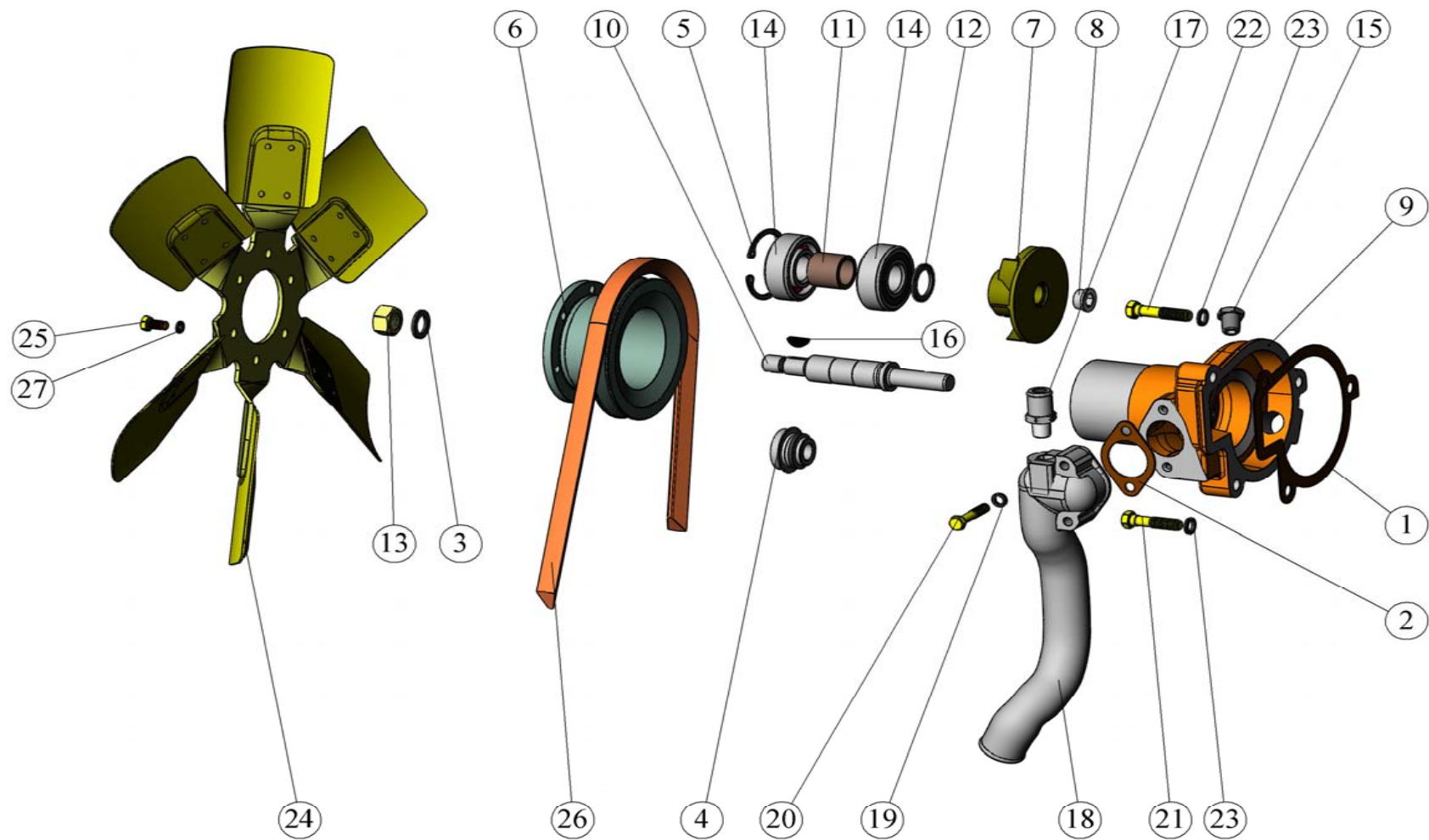


Рис. 14 Установка водяного насоса и вентилятора
 Fig. 14 Water pump installation. Fan installation

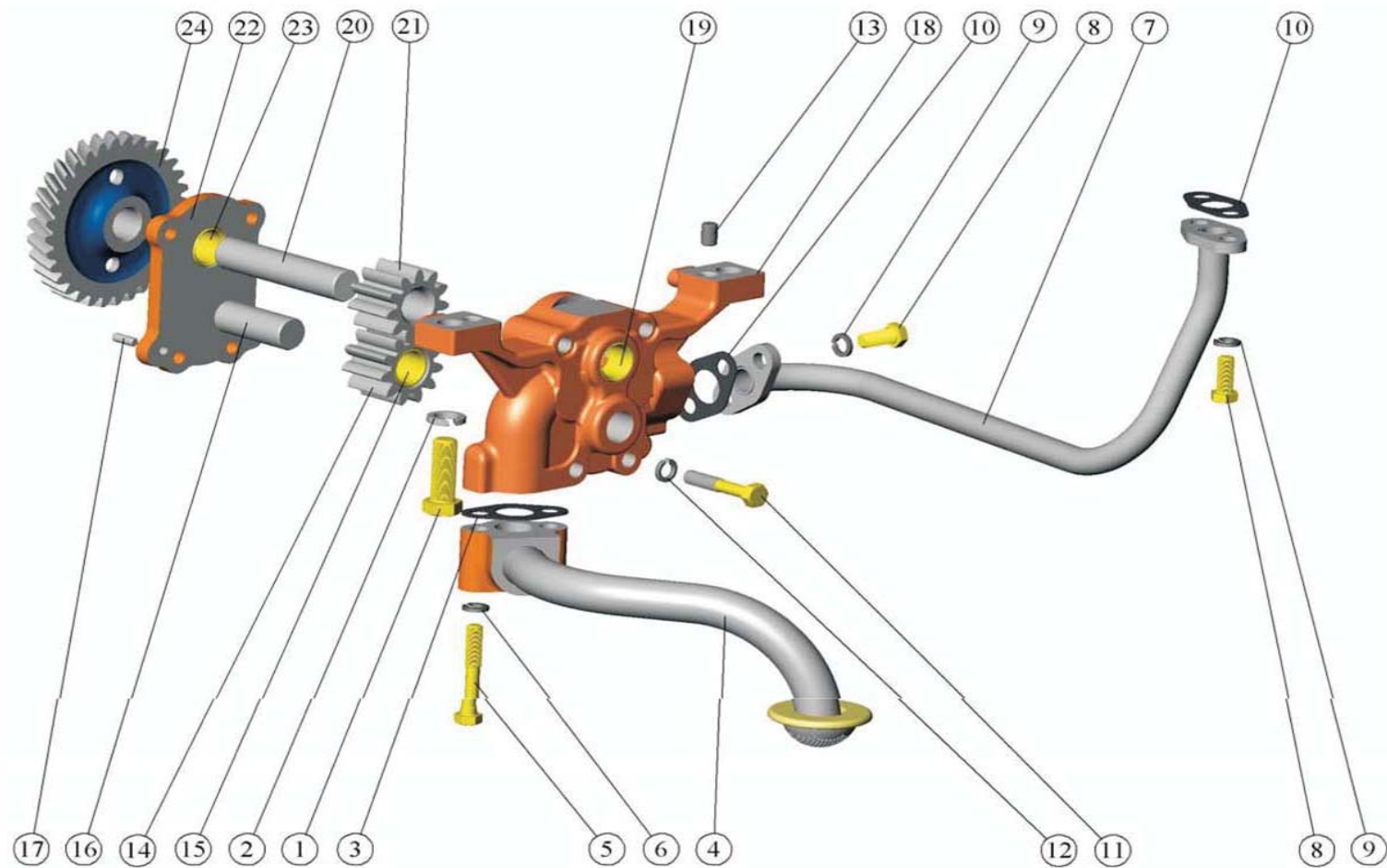


Рис. 15 Установка масляного насоса
Fig. 15 Oil pump installation

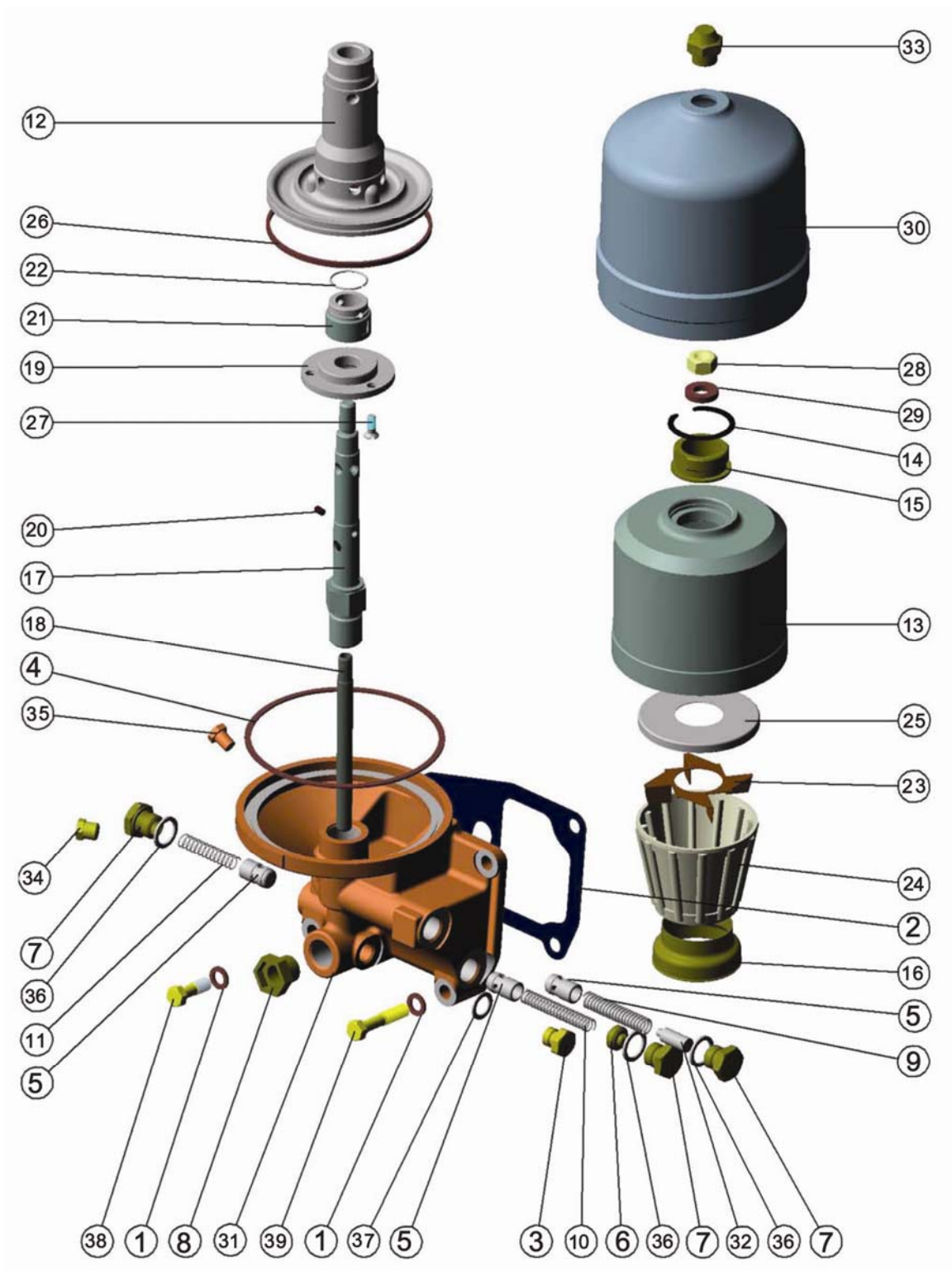


Рис. 16 Установка центробежного фильтра
 Fig. 16 Centrifugal oil filter installation

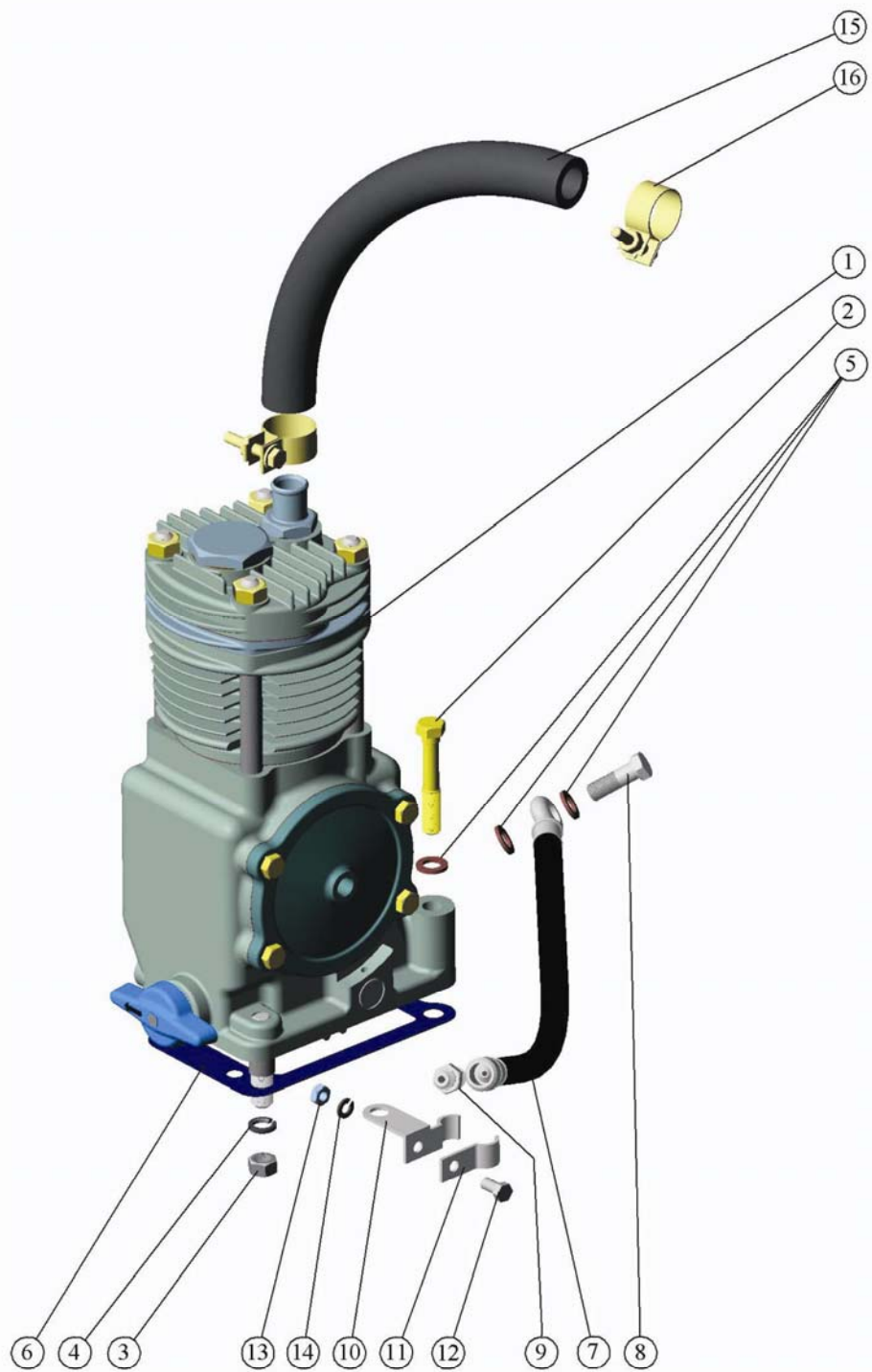


Рис. 17 Установка пневмокомпрессора
Fig. 17 Pneumocompressor installation

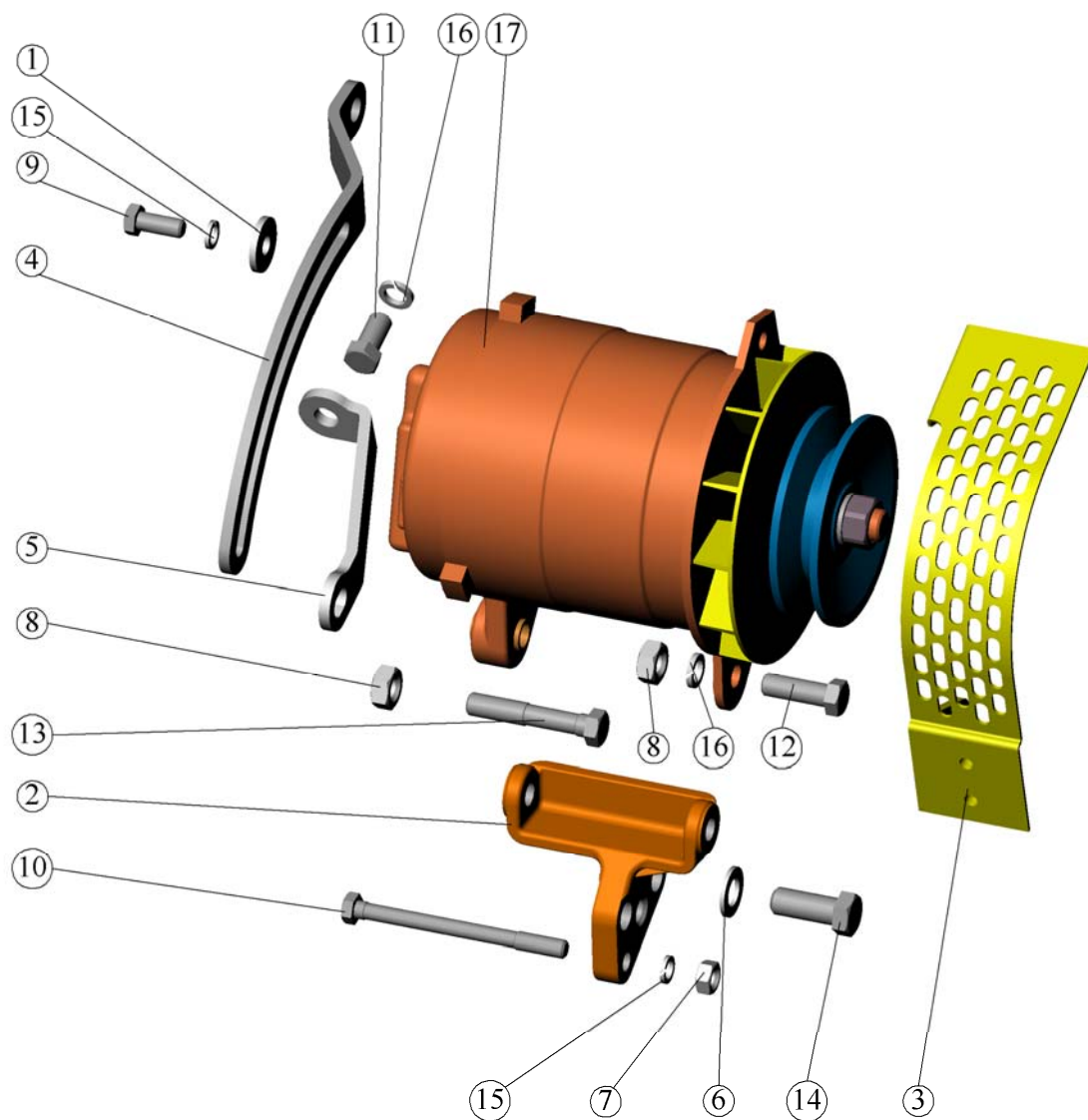


Рис. 18 Установка генератора
 Fig. 18 Generator installation

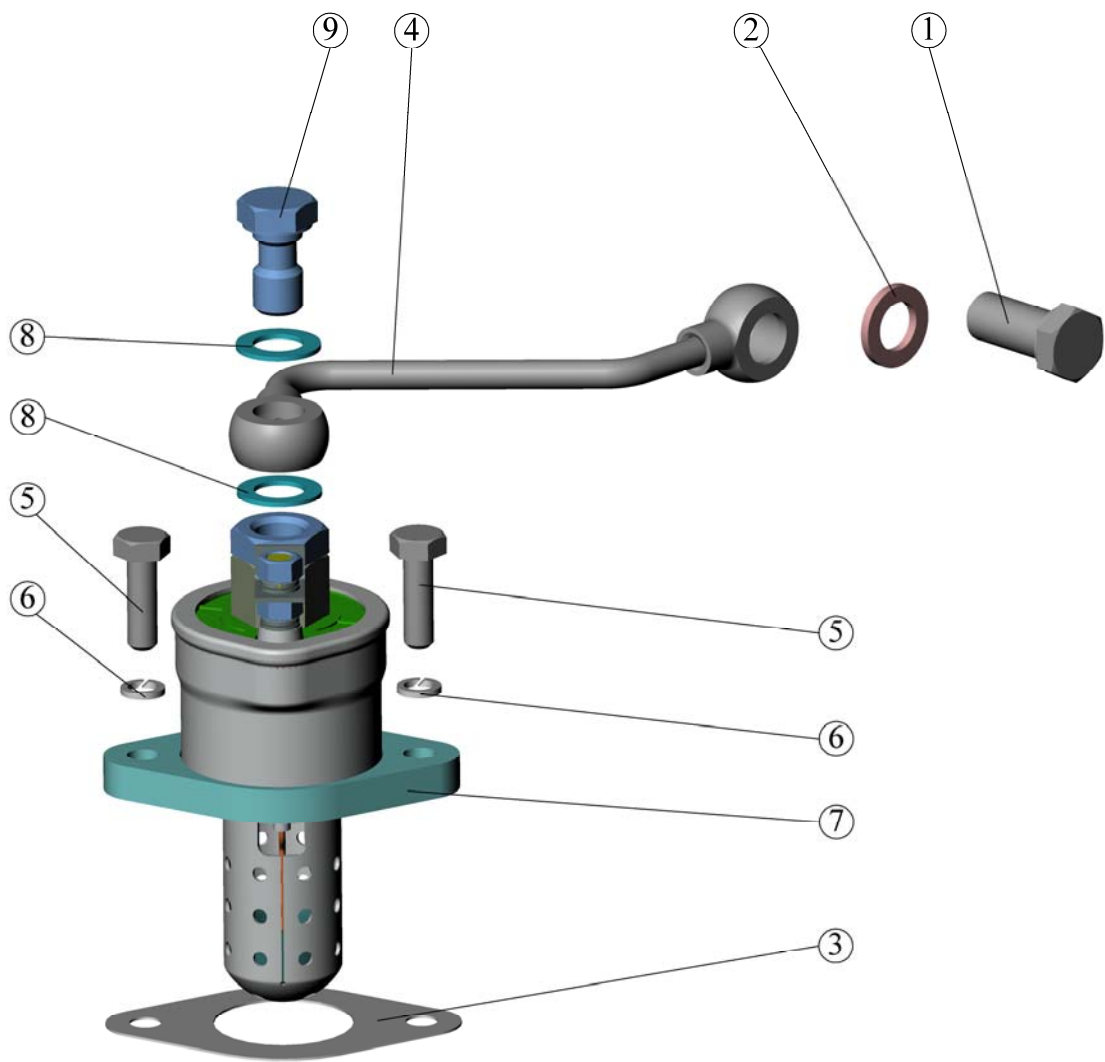


Рис. 19 Установка электрофакельного подогревателя
Fig. 19 Electric torch heater installation

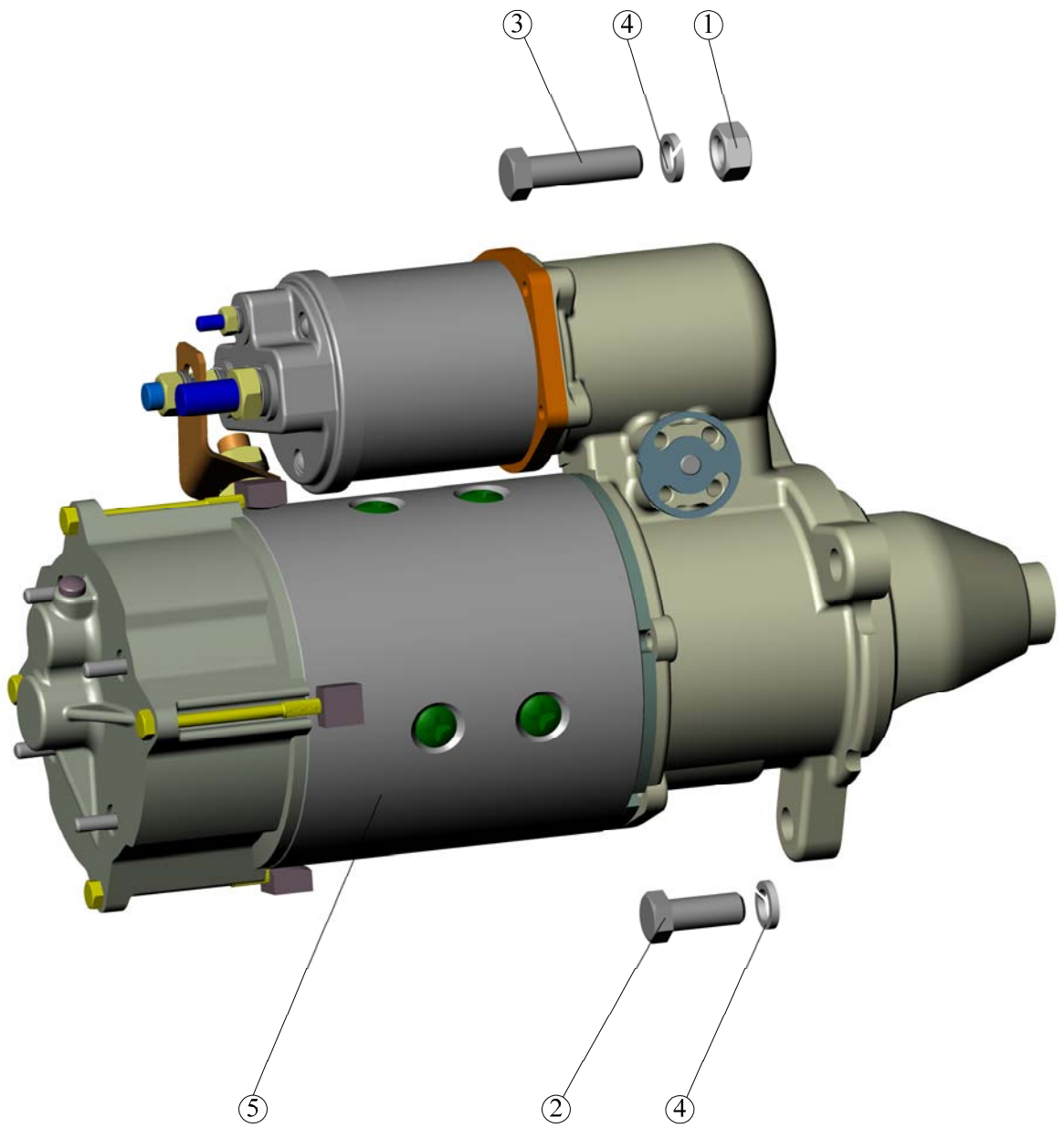


Рис. 20 Установка стартера
Fig. 20 Starter installation